

## 2025년 정책연구 공모사업 공고

경남연구원은 경남지역 발전과 지역연구 활성화를 위해 2025년 정책연구 공모 사업을 실시하고자 하오니 많은 관심과 참여 바랍니다.

### 1. 개요

- 공 모 명 : 2025년 정책연구 공모사업
- 사업기간 : 6개월(2025.07. ~ 2025.12.)
- 접수기간 : 2025.07.07.(월) ~ 2025.07.23.(수) 17:00까지[17일간]
  - 접수서류 : 연구계획서(붙임) 및 구비서류
  - 접수방법 : 연구계획서 및 구비서류 이메일(adobe@gni.re.kr)로 제출
- 지원자격(지역제한 없음)
  - 전·현직 국내 대학 전임강사 이상의 교원 또는 기타 연구수행이 가능한 자
  - ※ 연구자가 2인 이상일 경우, 대표 연구자 1명 지정
- 주 제 : 지정주제 및 자유주제 총 7건 정도

주 제		건수	연구비	결과물
지정주제 : 현안과제	경남 기후변화에 따른 조림전략	4건 정도	건당 5,000천원 이내	구체적이고 실현가능한 정책제언이 포함된 연구보고서 제출
	경남 고립·은둔청년 발굴·지원 모델			
	경남 지역보건의료기관 기능 강화 방안			
	경남 정주인재 양성을 위한 산업별 필요인력			
자유주제 : 도정방향 연구	경상남도 민선8기 도정운영 방향 관련 연구	3건 정도		

※ 지정주제의 경우 반드시 과업지시서의 내용을 참고하여 연구계획서 작성 필요

- 연구비 : 건당 5,000천원 이내
  - 지정주제 4건 정도, 자유주제 3건 정도 지원
  - ※ 심사 후 지정주제 및 자유주제 선정건수 조정 가능(예: 지정 3건, 자유 4건 등)
  - 지원과제로 선정되면 계약 시 지원금의 50%(2,500천원)를 선지급 하고, 최종 보고서 연구심의위원회 검토 후 차액 지급(연구비는 선정 후 협의 하에 조정 가능)
- 결과물 : 구체적이고 실현가능한 정책제언이 포함된 50페이지 이상의 연구보고서 제출
- 추진절차

구분	7월	7월 말~8월 초	8월	10월	11월 말
절차	지원서 접수	심사 및 선정결과에 따른 RM 지정	계약 및 연구진행	중간보고서 제출	최종보고서 제출 및 발표

※ 상기 일정은 연구원 사정에 의해 변경될 수 있음

### ○ 연구계획서 작성요령

- 지정주제는 (참고1)의 과업지시서 내용을, 자유주제는 (참고2)의 경상남도 도 정운영 방향을 토대로 연구계획서 작성 필요
- 연구방법론과 연구내용은 가능한 구체적으로 기술하며, 시의성, 전문성 및 활용성이 높은 내용으로 구성
- 활용계획 및 기대효과는 구체적으로 제시
- 이력서 및 개인정보동의서는 참여 연구자 모두 작성하여 제출
- 연구결과물에 대한 연구윤리 규정 등은 경남연구원 기준에 따름
- 제출된 연구결과물은 경남연구원에 귀속

## 2. 심사 및 선정절차

단계	내용	세부내용
1단계	적격심사 및 검토의견서 작성	<ul style="list-style-type: none"> <li>• 과제의 성과 및 한계, 연구비 지원 필요성 등 검토</li> <li>• 연구평가위원회 서면심사(분야별 검토위원 선정 등)</li> </ul>
2단계	최종심의 및 확정	<ul style="list-style-type: none"> <li>• 연구심의위원회에서 최종심의</li> </ul>

### ○ 심사평가 기준

- 공모주제와 목적 적합성, 연구계획의 논리적 타당성, 연구방법의 우수성 및 적절성, 연구결과물의 실현 가능성 및 도정기여도, 연구과제 수행 능력 등
- ※ 심사기준에 적합하지 않을 경우 과제로 선정하지 않을 수 있음

## 3. 기타사항

- 연구논문에 관한 표절 및 저작권에 관한 모든 책임은 연구자에게 있으며, 연구결과물에 대해서는 경남연구원에 귀속됨
  - 본 연구원에서 정책연구보고서로 발간할 수 있음(저자 명기)
  - ※ 문의 : 경남연구원 미래전략본부 신아름(055-239-0165, adobe@gni.re.kr)
- 붙임. 연구계획서, 이력서, 개인정보 이용 및 활용 동의서 각 1부.

[참고1] 「지정주제」 과업지시서

과제명	경남 기후변화에 따른 조림전략
연구배경 및 필요성	<ul style="list-style-type: none"> <li>○ 최근 기후변화의 영향이 전 세계적으로 가속화되면서 산림 생태계 또한 급격한 변화에 직면. 특히 경남지역은 남해안과 내륙 고산지대가 공존하는 복합기후대를 형성하고 있어 지역 맞춤형 조림 전략 요구 필요</li> <li>○ 현재 조림사업은 목재생산(장기수 등) 위주로 추진되나 실제 산주는 장기수 등 조림을 선호하지 않아 기후변화에 능동적 대응과 산주 소득향상을 도모할 수 있는 조림 방향 필요</li> <li>○ 기후변화에 따른 탄소배출권 등 기업참여(ESG) 확대 등을 위한 조림 방향 필요</li> </ul>
주요 연구내용	<ul style="list-style-type: none"> <li>○ 경남지역 기후대별 조림 수종 탐색               <ul style="list-style-type: none"> <li>- 산림청의 기후대별 권장수종 기준과 연계하여 경남 기후대 특성 분석</li> <li>- 산주의 조림사업 선호를 끌어낼 수 있는 단기소득 수종 등 방안 제시</li> </ul> </li> <li>○ 기후변화 시나리오에 따른 미래 조림 전략 수립               <ul style="list-style-type: none"> <li>- 이상기후에 적응 및 적지적수 가능한 신규 수종 탐색</li> <li>- 속성수 조림을 통한 숲의 탄소흡수원 역할 강화와 탄소배출권 시장 선점</li> </ul> </li> <li>○ 정책 제언               <ul style="list-style-type: none"> <li>- 경남형 조림사업 추진 전략과 수종 제안</li> <li>- 탄소흡수원 유망 조림수종의 보급체계, 지원정책 등 조림 방향 제안</li> <li>- 기업참여(ESG) 등을 끌어낼 수 있는 방안 제시</li> </ul> </li> </ul>

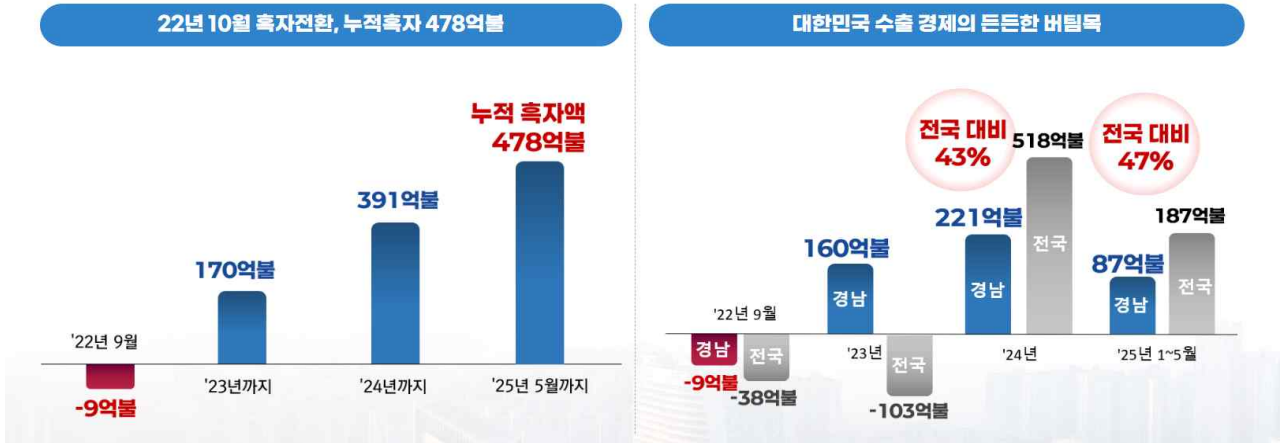
<p><b>과제명</b></p>	<p style="text-align: center;"><b>경남 고립·은둔청년 발굴·지원 모델</b></p>
<p><b>연구배경 및 필요성</b></p>	<ul style="list-style-type: none"> <li>○ 새로운 복지 사각지대로 제기되고 있는 고립·은둔 청년에 대한 지원 모델 개발을 통해 청소년기에서 성인기로 이어지는 만성적 고립·은둔 극복 지원의 필요성</li> <li>○ 실태조사를 통해 파악된 경남의 고립·은둔 청년 기초 통계자료를 바탕으로 대상자들에게 실질적으로 도움이 되는 정책 마련이 필요함. 이를 위해 체계적이고 종합적인 기본계획 수립 필요</li> </ul>
<p><b>주요 연구내용</b></p>	<ul style="list-style-type: none"> <li>○ 경남형 고립·은둔 청년 지원 정책 기본방향 제시 <ul style="list-style-type: none"> <li>- 경남형 고립·은둔 청년 정책 비전, 목표, 추진방향 도출</li> <li>- 고립·은둔 유형별 단·중장기 추진전략 수립</li> </ul> </li> <li>○ 경남형 고립·은둔 청년 전략별 추진 과제 발굴 <ul style="list-style-type: none"> <li>- 세부 사업 과제 도출 및 과제별 세부 지표 개발</li> <li>- 경남의 기존 자원과 연계한 지원 체계 및 방안 마련</li> <li>- 고립·은둔 청년 지원 전문인력 양성 방안 마련</li> <li>- 회복 지원 기반 구축 및 회복 지원 프로그램 개발</li> </ul> </li> <li>○ 경남형 고립·은둔 청년 정책 과제별 실행 로드맵 작성</li> <li>○ 경남 고립·은둔 청소년 지원 체계와의 연계방안</li> </ul>

과제명	경남 지역보건의료기관 기능 강화 방안
연구배경 및 필요성	<ul style="list-style-type: none"> <li>○ 도내 14개 시군이 의료취약지로, 공중보건의사 배치 인력의 지속적 감소로 의료공백 우려</li> <li>○ 일부 지역은 민간의료기관이 부족하거나 전무하여 기초 의료서비스 제공이 어려운 실정으로 지역 간 건강 불평등 심화 가능성 제기</li> <li>○ 의료취약지 주민에게 실질적인 도움을 줄 수 있는 진료 기능 수행 방안 마련이 필요하며, 건강증진, 만성질환 관리, 정신건강 등 예방 중심의 건강관리 기능을 강화하여 지역 주민의 전박적인 건강 수준 향상과 지속 가능한 지역보건 기반 구축 필요</li> </ul>
주요 연구내용	<ul style="list-style-type: none"> <li>○ 지역보건의료기관 기능 및 운영 현황 분석</li> <li>○ 타 시도 지역보건의료기관 기능 개편 및 우수사례 분석</li> <li>○ 주민 건강관리 및 예방활동 프로그램 강화 방안 제시 <ul style="list-style-type: none"> <li>- 건강증진, 만성질환 관리, 정신건강 등 서비스 제공 현황 분석</li> <li>- 지역사회 자원과 연계한 주민 참여형 건강관리 모델 도출</li> </ul> </li> <li>○ 공중보건의사 수의 급감에 대응하여, 지역 주민의 수요를 반영한 맞춤형 진료 기능 강화 방안과 의료인력 부족 상황에도 효율적이고 지속 가능한 보건 의료 서비스 제공 방안 <ul style="list-style-type: none"> <li>- 향후 보건소·보건지소의 역할 재정립 및 정책 방향 제안</li> </ul> </li> </ul>

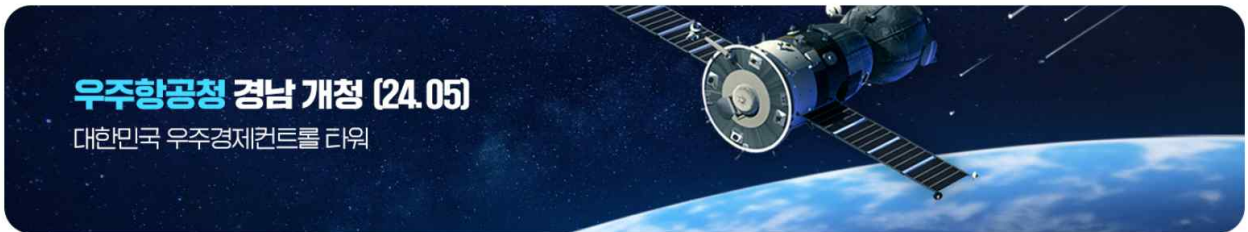
<p>과제명</p>	<p>경남 정주인재 양성을 위한 산업별 필요인력</p>
<p>연구배경 및 필요성</p>	<ul style="list-style-type: none"> <li>○ 도내 글로벌대학 육성, 지역혁신중심 대학지원체계(RISE)가 본격 시행됨에 따라 지역 산업과 연계한 체계적인 인재양성 시스템 구축 필요</li> <li>- 도내 산업별 필요인력에 대한 수요 예측과 분석을 통해 지역 교육기관이 산업 수요에 부합하는 교육과정 및 인재양성 전략을 수립, 정주인재 양성의 기반 마련</li> </ul>
<p>주요 연구내용</p>	<ul style="list-style-type: none"> <li>○ 도내 대학과 지역산업의 동반성장을 위한 실질적 지역인재양성 방안 마련 <ul style="list-style-type: none"> <li>- 지역혁신중심 대학지원체계(RISE), 글로벌 대학 육성 방향에 부합하는 교육 및 인재양성 전략수립, 산업 수요 기반의 맞춤형 인재공급체계 구축</li> </ul> </li> <li>○ 주요 산업의 인력 수요 예측 및 공급망 DB화, 정주 인재양성을 위한 정책 제안 <ul style="list-style-type: none"> <li>- 우주항공, 원전, 수소, 소재부품, 바이오, ICT, 방위, 스마트 조선, 미래자동차, 스마트 제조 등 각 산업 분야별 직무 유형과 필요 역량 분석</li> <li>- 중장기 인력 수요 예측 모델 개발, 적정 인력 공급을 위한 대학 교육과정 개선 및 정책 제안</li> </ul> </li> </ul> <ol style="list-style-type: none"> <li>1. 지역산업 현황 및 변화, 산업별 직무별 인력 수요 분석</li> <li>2. RISE, 글로벌대학과 연계한 인재양성 전략 개발</li> <li>3. 종합 인재양성 데이터베이스 구축 및 활용 방안</li> <li>4. 정주인재의 지역 정착 요인 분석 및 정책 방향</li> </ol>

「참고2」 「자유주제 : 경상남도 민선8기 후반기 도정운영 방향」 참고자료

## 무역수지 32개월 연속 흑자



## 우주항공청 개청(24.5.27.)



**경남 우주항공산업 미래 비전**

<b>산업육성 기반</b> 경남 스페이스 파크 우주항공부품기술원	<b>핵심기술</b> 민군 항공기 엔진 국산화 한국형MAV기체 개발
<b>미래 생태계</b> 글로벌R&D센터 스페이스스타트업	<b>우주항공복합도시</b> 사천 등 서부경남 사천공항 국제공항 승격



## 역대 최대 투자 유치(29조원)

### 역대 최대 투자 유치

투자유치액 누계(22.7~25.5.)



★역대 최고 고용률 63.5% 달성  
(25년 5월 기준)

### 기회발전특구 지정(1·2차)

- 1차** 고성 해양풍력지구 (SK오션플랜트, 9,500억원)
- 2차** 통영 관광특구 (한화호텔앤드리조트, 3조 8,437억원)
- 2차** 창원 미래모빌리티 특구 (로만시스 등 4개사, 6,948억원)

### 기회발전특구 신청(3차)

- 3차** 밀양 미래첨단 소재부품지구 (한국카본 등 3개사, 2,797억원)
- 3차** 창녕 미래모빌리티 소재부품 지구 (유림테크 등 2개사, 4,485억원)
- 3차** 하동 이차전지 모빌리티 소재 지구 (엘앤에프, 8,482억원)

## 전국 최초 재난·의료 컨트롤타워 운영



### 재난안전컨트롤 타워 구축

- 재난안전상황실 도·소방 24시간 합동근무 체계 전환

### 전국 최초 24시간 응급의료 상황실 운영

- 도·소방 합동 365일 24시간 근무체계, 응급환자 골든타임 확보  
- 응급환자 신속 병원 선정·전원 조정



### ★ 사례 25.1.27.(설 연휴 기간)

70대호흡곤란 남성 119신고 → 응급의료상황실 신속 병원선정 → 치료후 무사 퇴원

### 재난관리평가 우수기관 선정

- 4년연속 풍수해 인명피해 제로

## 도립대·창원대 통합, 글로벌 대학 최다 지정

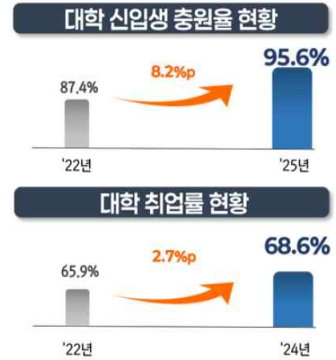
### 글로벌 대학 전국 최다 지정

- 경상국립대  
- 우주항공방산 글로벌 선도대학
- 국립창원대·도립거창대·도립남해대·한국승강기대  
- 방산·원전·스마트제조 연구중심대학
- 김해 인제대  
- ALL-City Campus 대학
- 정부지원 5년간 최대 4,000억원

### 도립대·창원대 통합

- '05년 통합 논의 시작 20년만의 결실
- 입학정원 감축 없는 대학 통합
- 전국 최초 2~4년제 동시 운영, 다층학사제 도입
- 지역산업 맞춤형 캠퍼스 활성화  
- 창원: 나노 바이오, 수소에너지  
- 거창: 공공간호보건의료, 항노화 휴먼케어  
- 남해: 관광 융합

### 대학 충원을·취업을 상승



## 경남패스, 경남동행론 등 경남형 복지정책추진

### 경남 패스 가입자 폭발적 증가

- 월 15회(어르신1회) 이상 대중교통 이용시 이용금액 환급 (월 평균 25천원 환급)
- 경남패스 시행(25.1.)후 가입자 급증



### 경남 동행론·희망지원금

- 긴급 서민생계 대출 경남동행론 출시 (25.6.30.)  
- 최대 150만원, 대출금리 최대 7~9%(48시간 내)
- 위기가구 긴급지원 희망지원금(25.1.)  
- 생계·의료지원, 교육·장제비 등 지원(72시간 내)  
- 163가구 306명 지원(25.5월 말)



### 지역 필수 의사제

- 지역필수의사제 시범사업 선정  
- 경상국립대, 창원삼성병원, 양산부산대 병원
- 필수진료 8개과 (내과, 외과, 소아청소년과, 산부인과 등)
- 지역근무수당, 정주여건 지원 등



## 도로망개통(20건), 도로·철도정부계획반영(25건)



### 교통망 구축

#### 고속도로, 국도 등 도로망 개통(20건)

- 함양-울산 간 고속도로(창녕-밀양)
- 창원 석동터널, 김해 주촌-삼계 등

#### 도로·철도 정부계획 반영

- 거제-통영 고속도로, 동남권 순환 광역철도 등 예타대상 선정(4건)
- 제6차 국도·국지도 건설계획 일괄예타 선정(21건)

#### 사천공항 활성화

- 제주노선 취항 재개, 운항 증편 (주 3회 → 5회)

### 진주~수서행 SRT 개통

#### 경전선 진주~수서행 SRT신규운행

- 일일 상행·하행 각 2회

#### KTX 증편

- 주말 상행 2회

### 민자도로 통행료 할인

#### 거가대교 통행료 할인

- 휴일·평일 출퇴근 20% 할인

#### 마창대교 통행료 할인

- 평일 출퇴근 20% 할인

#### 마창대교 국제중재 승소

- 138억 예산 절감

## GB·군사보호구역 역대 최대 면적 해제



### 창원·김해 그린벨트 해제

#### 진해신항 항만배후단지

- 창원시 진해구(637만m<sup>2</sup>)
- 고부가가치 복합물류산업 유치, 글로벌 항만·물류산업 육성

#### 진영테크업 일반산업단지

- 창원시 진영읍(68만m<sup>2</sup>)
- 미래모빌리티, 수소, 로봇, 전력반도체 산업육성

#### 창원 도심융합 기술단지

- 창원시 의창구(227만m<sup>2</sup>)
- 학·연·산·관 협력 지역대학 중심의 자립성장형 모델 확립

#### 도심생활 복합단지

- 창원시 마산회원구(97만m<sup>2</sup>)
- 외국인 유학생·근로자, 은퇴자 등 지역특화형 생활권 형성

### 거제 군사보호구역 해제

#### 장목면 대금리 일대(273만m<sup>2</sup>)

#### 75년 만의 규제 완화

#### 군과 사전 협의 없이 개발가능

- 아파트(500세대)
- 해양레저 시설
- 가스·열 공급 시설 등

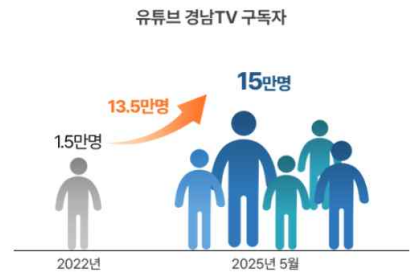
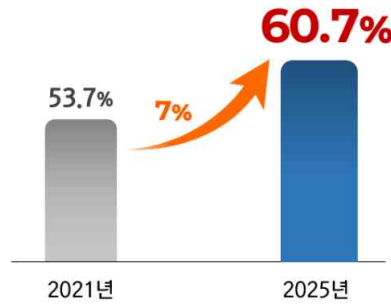
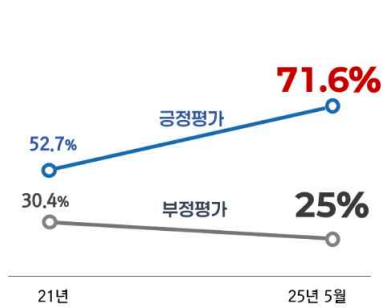
## 정부평가 역대 최고 성적(216개 부문)



공약이행평가 3년 연속 SA등급달성(한국매니페스토)



## 정부 공모사업 역대 최다 선정 (2조6,700억원)



# 도민과의 약속! 도정성과로 보답하겠습니다

대한민국 경제수도 도약 + 도민행복시대 정착

## 경남을 대한민국 산업·경제 중심지로 만들겠습니다

### 경제자유자치도

- ☑ 경제자유구역 확대
  - (동부) 창원(산업), 김해(물류), 거제(관광)
  - (서부) 진주·사천(우주항공), 남해·하동(관광)
- ☑ 서부경남경제자유구역청 설립

### 주력·미래산업 육성

- ☑ SMR 제조혁신 허브 조성
- ☑ 함정 MRO 클러스터 조성
- ☑ 경남형 제조 챗-GPT 개발(초거대 제조 AI) 및 적용

### 글로벌 우주항공수도

- ☑ 우주항공복합도시 건설(특별법 제정)
  - 산·학·연·관 우주항공 클러스터 구축
- ☑ 우주항공 부품소재진흥원 설립

### 동북아 물류 플랫폼 구축

- ☑ 유라시아 물류 전진기지 구축 및 국제물류특구 조성
- ☑ 가덕도 신공항 연계 트라이포트 교통망 구축
  - 동대구~창원~가덕도 신공항 철도
  - 거가대로 고속도로 승격

## 도민행복시대를 정착해 나가겠습니다

### 촉촉한 경남형 생활복지 시행

- ☑ 도민연금 본격 도입
- ☑ 경남형 통합돌봄 지원체계 구축
- ☑ 산모신생아 본인부담금 전면 지원
- ☑ 와상장애인 시설구급차 이용 지원

### 도민 안전과 민생안전 지원

- ☑ 통합재난관리센터 건립
- ☑ 소상공인 생애주기별 맞춤 지원사업 확대
- ☑ 경남 '온' 드림닥터 필수의료 희망 프로젝트
- ☑ 광역형 비자 확대

### 청년들의 꿈과 희망 지원

- ☑ 항공, AI 등 고교-대학 연계 지역인재육성
- ☑ 청년주택 임차보증금 이차지원 확대
- ☑ 청년문화센터 등 문화를 담은 산업단지 조성
- ☑ 고립·은둔 청년의 일상회복을 위한 지원체계 마련

### 균형발전으로 조화로운 경남 구현

- ☑ 남해안 아일랜드 하이웨이 구축(국도5호선 연장)
- ☑ 거제~마산(국도5호선) 도로건설(거제 육상부)
- ☑ 부산~양산~울산, 동남권 순환 광역철도(예타 통과)
- ☑ 남해안권 발전 특별법 제정