

서울 미래유산 소개

서울시민이 만들어 온 근현대의 가치있는 유산을 미래세대까지 전달하기 위한 시민 주도의 체계적인 미래유산 보전방안을 마련하여 역사문화도시 서울의 정체성을 확립하고, 미래의 자산으로 활용코자 함

I 추진근거 및 배경

☐ 추진근거

- 근현대 유산의 미래유산화 기본구상('12.6.7, 시장방침 제192호)
- 서울시 미래유산보존위원회 구성·운영계획('12.9.2, 시장방침 제296호)
- 서울시 미래유산 보전 종합계획('14.10.31, 시장방침 제294호)

☐ 추진배경

- 각종 개발 등 급격한 사회변화 속 서울 시민의 삶을 담고 있는 근현대 유산이 제대로 평가받기도 전에 멸실·훼손
 - 서울의 문화 정체성을 확립하고, 관광 등 문화산업의 핵심자원으로서의 문화유산 보전 필요성 대두
 - 지정·등록 문화재 제도의 경직성과 규제로 인해 문화유산 보전 사각지대 발생
- 근현대 문화유산은 가치평가가 진행중이며, 이용가치가 현존하고 있어 공공 부문 주도의 규제 및 지원으로는 보전 및 활용 곤란



시민 스스로 주변의 환경에서 문화적 보전가치를 발견하고, 그 가치를 공유함으로써 자발적인 문화유산 보전으로 발전시키기 위한 기반 마련 필요

II

미래유산의 개념 및 선정 절차

□ 미래유산 개념

- 근현대 서울을 배경으로 시민들의 기억 속에 남아 있는 사건이나 인물 또는 이야기가 담긴 유·무형의 자산으로 미래세대에 전달할 만한 가치가 있는 것

- ▶ **공 유 성** - 서울사람이 근·현대를 살아오면서 함께 만들어 온 공통의 기억과 감성
- ▶ **비 전문 성** - 전문성에서 벗어나 사람들간의 사회적 정서적 합의에 기초
- ▶ **미래지향성** - 끊임없이 발전하는 가치의 유동성을 담은 미래지향적 유산

□ 미래유산 선정기준

- 국가 또는 서울시 지정문화재, 등록문화재로 지정되지 아니한 것 가운데, 시민들이 공유할 수 있는 공통의 기억과 감성을 지닌 근현대 서울의 유산을 선정

- ▶ 중요한 인물이나 사건 등을 이해하는데 현저하게 도움이 되는 것
- ▶ 특색있는 장소 또는 경관으로서 서울 사람들에게 널리 알려진 것
- ▶ 서울을 소재 또는 배경으로 하는 작품 또는 서울 사람들에게 널리 알려진 기념물
- ▶ 서울의 생활문화를 이해하는데 있어 현저하게 도움이 되는 것 등

- 원칙적으로 소유자가 동의한 경우에 한하여 “서울 미래유산”으로 최종 선정
 - 다만, 마을 등과 같이 소유자 등을 특정하기 어려운 경우에는 예외적으로 소유자 등의 동의 없이도 “서울 미래유산”으로 선정할 수 있음

□ 미래유산 유형

- **문화적 인공물** : 공통의 기억 또는 감성이 담긴 사물로서 구체화된 유산
예) 토목구조물, 건축물 등과 같은 건조물, 회화나 조각, 공예품, 공산품 등
- **문화적 행위·이야기** : 의식이나 기술, 전통과 명성, 스토리 등 무형유산
예) 음악·문예·연극·영화 등과 같은 예술작품, 전통의식, 전통과 가업을 이어온 근린시설 등
- **배경** : 문화적 인공물 또는 문화적 행위·이야기 등이 만들어지는 장소 또는 경관
예) 마을, 시장, 산업단지 등

□ 미래유산 보전의 특징

○ 발굴에서 보전·관리까지 자발적이며, 비전문적임

- 문화재는 역사적·예술적·학술적 등으로 보존가치가 높은 문화유산을 선별
- 미래유산은 시민 스스로 기억과 감성이 담긴 유·무형의 문화유산을 주변에서 발굴하고, 지켜나가는 것이 원칙

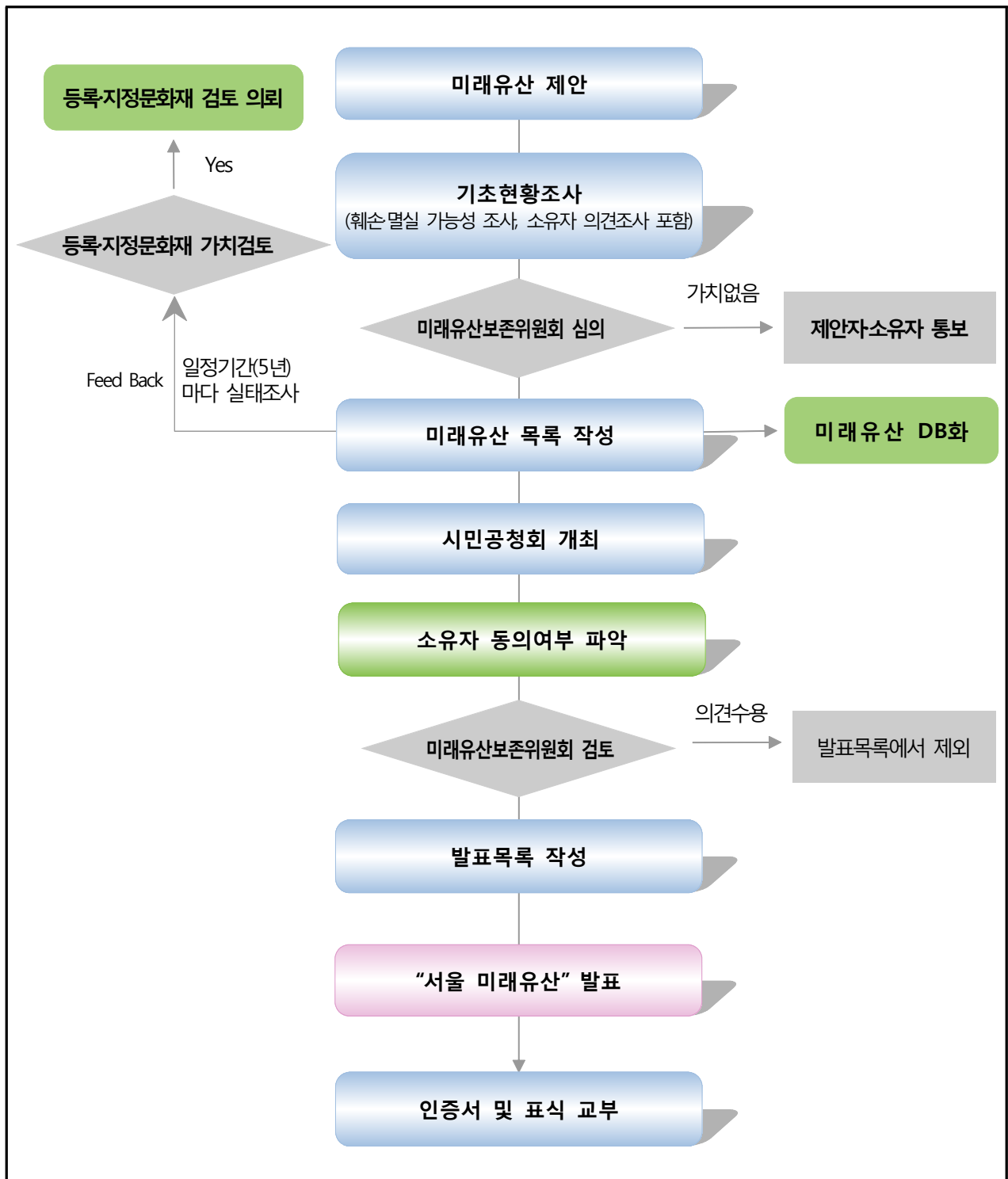
○ 미래유산의 보전은 원형보존 보다는 본래의 기능을 유지하고 활용하는 것

- 행정적 규제 없이 본래의 기능을 유지하고 활용하되, 불가피하게 진행되는 변화는 수용할 수 있는 유연한 관리방식

문화재보호법			미래유산
	지정문화재	등록문화재	
목 적	<ul style="list-style-type: none"> • 보존가치가 높은 문화재를 선별 • 강한 규제를 통하여 영구적으로 보전 	<ul style="list-style-type: none"> • 보존가치가 높은 문화재를 선별 • 폭넓은 문화재의 보전 및 활용을 위해 완화된 규제 적용 • 소유자의 자주적인 보호 유도 	<ul style="list-style-type: none"> • 시민 스스로 서울시민과 함께 공유할 수 있는 공동의 기억을 발견 • 시민의 자발적인 보전을 통하여 공동의 기억을 공유
정 의	<ul style="list-style-type: none"> • 문화재보호법이나 시·도 조례에 의하여 지정된 유형문화재, 무형문화재, 사적, 명승, 기념물, 민속문화재 	<ul style="list-style-type: none"> • 50년이상 지남것으로 역사·문화적으로 상징성이 있거나 시대를 이해하는데 중요한 가치가 있는 것 	<ul style="list-style-type: none"> • 근·현대 서울을 배경으로 시민들의 기억속에 남아 있는 사건이나 인물 또는 일상의 이야기가 담긴 유·무형의 것으로 미래세대에 전달할 만한 가치를 지닌 것
보호의 대상	<ul style="list-style-type: none"> • 인위적이거나 자연적으로 형성된 국가적·민족적·세계적 유산으로 역사적·예술적·학술적·경관적 가치가 큰 것 	<ul style="list-style-type: none"> • 근·현대에 형성된 건조물, 역사유적, 생활문화자산, 동산문화재 등 	<ul style="list-style-type: none"> • 근·현대 서울의 기억으로 서울 시민이 공감할 수 있는 것 • 미래에 전승가치가 있는 것 • 지정·등록문화재가 아닌 것
지 정 (등록기준)	<ul style="list-style-type: none"> • 유·무형의 문화적 소산, 사적지와 특별히 기념이 될 만한 시설물, 예술적 가치가 크고 경관이 뛰어난 장소, 생물학적 생성물 또는 특별한 자연현상으로 역사적·예술적·경관적 또는 학술적 가치가 큰 것 • 국민생활의 변화를 이해하는데 반드시 필요한 것 	<ul style="list-style-type: none"> • 우리나라 근대사 기념이 되거나 상징적 가치가 큰 것 • 지역의 역사·문화적 배경이 되고, 그 가치가 일반에게 널리 알려진 것 • 한 시대의 조형의 모범이 되는 것 	<ul style="list-style-type: none"> • 서울시민이 공유하는 근·현대 서울의 기억이 담긴 유·무형의 유산
지 정 (등록주체)	<ul style="list-style-type: none"> • 문화재청장 / 시·도지사 	<ul style="list-style-type: none"> • 문화재청장 	<ul style="list-style-type: none"> • 서울시
심의회	<ul style="list-style-type: none"> • 문화재위원회 / 시·도위원회 	<ul style="list-style-type: none"> • 문화재위원회 	<ul style="list-style-type: none"> • 미래유산보존위원회
보전방식	<ul style="list-style-type: none"> • 문화재 지정 	<ul style="list-style-type: none"> • 소유자의 자발적 문화재 등록 	<ul style="list-style-type: none"> • 인증서 교부를 통한 가치공유 • 소유자의 자발적 보전

□ 서울 미래유산 선정절차

- 발굴에서 선정까지 전 과정 시민 참여에 의해 추진
- 시민의 손으로 발굴한 미래유산에서 보전가치를 파악하고, 그 가치를 알려주는 과정으로서 운영



서울 미래유산 목록

<2013~2015년 선정분>

☐ 정치역사

인증번호	미래유산명	소재지	선정사유
2013-026	국립 4·19민주묘지	강북구 4·19로8길 17	4.19민주화운동의 희생자 199위를 안장한 묘지로 대한민국 민주이념의 성지이자 민주화운동의 산교육장
2013-098	문익환 가옥 (통일의 집)	강북구 인수봉로 251-38	민주화·통일운동에 힘썼던 문익환 목사가 생전에 거주했던 가옥으로 대한민국 민주화·통일운동의 현장이라는 상징성과 역사성을 띤 공간
2013-282	함석헌 가옥	도봉구 도봉로 123길 33-6	‘한국의 간디’로 일컬어질 만큼 국민의 인권향상에 힘쓴 민권운동가 함석헌이 말년을 보낸 장소
2013-028	국립서울현충원	동작구 현충로 210	국가원수, 애국지사, 순국선열 등 국가의 발전을 위해 명예로운 일들을 한 사람들과 나라를 위해 목숨을 바친 장병들을 기리는 장소
2013-127	상암동 일본군 관사	마포구 가양대로 189	1930년대 일제시대 일본군 경성사단이 중국 침략을 본격화하면서 세운 일본군 장교용 관사이며 시대의 아픔을 간직한 네거티브 유산
2013-183	연희 104고지 전적지	서대문구 성산로13길 35-1	한국전쟁 당시 서울 수복의 교두보를 마련했던 장소
2013-036	길상사 (구 대원각)	성북구 선잠로5길 68	1960~1980년대 국민 접대와 정치 회담 장소로 명성을 떨쳐온 군사정부시절 요정(料亭)정치의 상징
2013-123	삼청각	성북구 대사관로 3	1970~1980년대 국민 접대와 정치 회담 장소로 명성을 떨쳐 온 군사정부시절 요정(料亭)정치의 상징
2013-008	갈산대삼각본점	양천구 안양천로 갈산	일제강점기 때 우리나라 최초의 토지조사사업을 위해 설치된 대삼각본점으로 서울시 수도지적의 기준이 되는 곳
2013-032	국회의사당	영등포구 의사당대로 1	1975년부터 국회의원들이 국정을 논의하는 장소로 대한민국 의회정치의 상징
2013-089	만남의광장	영등포구 여의공원로 일대	이산가족찾기 프로그램이 범국민적인 형태로 진행된 장소로써 한국전쟁 등으로 인해 이산가족이 된 가족들의 상봉이 현실화된 장소
2013-179	여의도 지하벙커	영등포구국제금융로 (앞도로의중앙화단)	1974년 육영수 여사 피격 사건이후 국가원수를 보호하기 위해 만든 지하 벙커
2013-187	영등포산업선교회 · 성문밖교회	영등포구 버드나루로23길 24	6·24 투쟁 2주년 계승실천 대회, 서울지역 해고 노동자 복직 투쟁위원회 발족식 등이 개최된 현장으로써 1970~1980년대 대한민국 노동운동 및 집회의 중심지
2013-143	서울역광장	용산구 한강대로 405	사이토 총독 저격사건, 서울역 회군, 6·26 국민평화대행진 등 대한민국 근현대사의 중요한 사건들이 발생된 장소. '민족 대이동'이라 표현되는 귀성·귀경길의 중심지로 서울시민들의 생활을 엿볼 수 있는 장소
2013-197	용사의 집	용산구 한강대로23길 25	1969년 육군 여행장병들에게 숙박 등의 편의를 제공하고자 만든 건물로써 옛 천우들의 추억의 장소이자 용산역 일대의 랜드마크 건축물
2013-030	국무총리공관 청사	종로구 삼청로 115-13	조선시대 태화궁(太和宮)의 터. 1961년부터 대한민국의 대통령을 보좌하며, 대통령의 명령을 받아 행정 각부를 총괄하는 국무총리의 공관으로 사용되고 있는 곳
2013-038	김성수 가옥	종로구 계동길 84-6	민족 교육과 계몽 운동에 주력한 정치인 김성수가 생전에 거주하던 가옥으로 2·8 독립선언, 3·1운동 준비 등을 위해 항일 독립투사들이 모인 밀회의 장소
2013-058	대한민국역사박물관	종로구 세종대로 198	경제기획원, 문화체육관광부(전 문화공보부)가 있었던 건물로 대한민국 경제발전과 문화발전의 기틀을 마련한 장소

인증번호	미래유산명	소재지	선정사유
2013-065	도로원표 (청경기념비전 내)	종로구 세종로 142-3	1914년 설치된 도로의 기점·종점 또는 경과지를 표시하는 표지석
2013-147	서울의 중심점 표지석	종로구 인사동 5길 25	1395년 한양의 중앙지점을 알리는 표지석이 설치되었던 자리에 1896년 고종황제가 서울의 한복판이라는 것을 널리 알리기 위해 설치한 표지석
2013-249	청와대	종로구 청와대로 1	대한민국 최고통치자인 대통령이 거주하는 건물
2013-270	한국기독교회관	종로구 대학로 19	목요기도회 개최, 김의기 열사 투신 사건 등이 발생한 곳으로써 한국현대사의 '민주화의 성지'라고 불리는 장소
2013-280	한울삶	종로구 창신2길 12-8	대한민국 민주화 과정에서 나타난 아픔을 치유하고 상징하는 민주화운동 유가족의 쉼터이자 본부
2013-001	1·21사태 소나무	종로구 삼청로11길 40 일대 (서울성곽길백악마루~숙정문사이)	1·21사태 당시 치열했던 교전의 흔적인 15발의 총탄자국이 남아있는 소나무로 대한민국의 안보의식을 고취시킬 수 있는 장소
2013-002	4·19혁명기념도서관	종로구 새문안로 17	4·19 혁명의 숭고한 이념과 역사적 사실을 후세에 알리고자 이기붕 부통령의 집터 위에 세워진 도서관
2013-145	서울유스호스텔 (남산 중앙정보부 건물군)	중구 퇴계로26가길 6	국가권력에 의해 인권유린이 자행되던 남산 중앙정보부와 안전기획부의 본관 건물
2013-019	구서울시청 남산별관 (남산 중앙정보부 건물군)	중구 삼일대로 231	국가권력에 의해 인권유린이 자행되던 남산 중앙정보부와 안전기획부의 제5별관 건물
2013-099	문학의집 (남산 중앙정보부 건물군)	중구 퇴계로26길 65	국가권력에 의해 인권유린이 자행되던 남산 중앙정보부 중앙정보부장들의 관저
2013-020	구서울시청 도시안전본부 (남산 중앙정보부 건물군)	중구 소파로 148-10	국가권력에 의해 인권유린이 자행되던 남산 중앙정보부와 안전기획부의 6국 건물
2013-018	교통방송본사 (남산 중앙정보부 건물군)	중구 퇴계로26길 36	국가권력에 의해 인권유린이 자행되던 남산 중앙정보부와 안전기획부의 사무동 건물
2013-140	서울소방재난본부 (남산 중앙정보부 건물군)	중구 퇴계로26길 52	국가권력에 의해 인권유린이 자행되던 남산 중앙정보부와 안전기획부의 사무동 건물
2013-148	서울종합방재센터 (남산 중앙정보부 건물군)	중구 퇴계로26가길 6	국가권력에 의해 인권유린이 자행되던 남산 중앙정보부와 안전기획부의 제6별관 건물. 지하취조실이 있던 장소
2013-103	민주화운동 관련 사료군	종로구 을곡로 6 트윈트리빌딩 A동 7층	우리나라 민주주의의 역사를 한눈에 알아볼 수 있도록 민주화운동기념사업회에서 수집·정리한 민주화운동 관련 사료군
2013-126	상동교회 (구 새로나백화점)	중구 남대문로 30	헤이그 밀사사건을 계획한 역사적인 현장이며 전덕기 목사 외 최석모, 오화영, 이필주, 신석규 등 수많은 독립운동가들을 배출하며 민족운동의 중심지로 활용되었던 장소
2013-134	서울광장	중구 세종대로 110	3·1운동, 4·19혁명, 한일회담 반대시위, 6월 민주항쟁 등 대한민국 근현대사의 중요한 사건들이 발생된 현장이자 시민들의 집회, 행사, 축제 등이 일어나는 서울의 상징적 장소
2013-192	오장동 서울제일교회	중구 마른내로 120	종교적 박해를 피해 북한에서 온 실향민들의 정착에 힘쓴 교회. 반유신운동의 진원지이자 대한민국 민주화와 인권운동의 중심지
2013-243	중화기독교 한성교회	중구 정동길 8	1912년 세워진 화교들을 위한 최초의 교회
2013-274	한국은행 앞 광장	중구 남대문로 39	일제강점기 금융의 중심지이자 '3·1운동', '6월 민주항쟁' 등 대한민국 근현대사의 중요한 사건들이 발생한 현장

인증번호	미래유산명	소재지	선정사유
2013-278	한양공원 비	중구 소파로 57	1910년 남산에 조성된 한양공원의 비석. 건립 당시 고종황제가 헌액한 친필 등이 남아 있어 대한민국의 암울한 역사를 살펴볼 수 있는 조형물
2013-006	YWCA 건물	중구 명동길 73	계몽운동, 여성운동, 환경운동, 복지운동, 평화운동 등을 펼쳐온 한국의 기독교 여성단체 본부가 있는 곳이자 YWCA위장결혼식사건과 민주헌법쟁취 국민운동본부가 결성되었던 역사적인 장소
2013-196	용마산대삼각본점	중랑구 용마산로 용마산	일제강점기 때 우리나라 최초의 토지조사사업을 위해 설치된 대삼각본점으로 서울시 수도지적의 기준이 되는 곳
2014-050	항동교회 종	구로구 연동로 232	1962년 대천덕 신부님이 항동교회를 건축할 때 영국에서 가지고 온 종
2014-034	방호연막탄 지주(13개)	종로구 삼청동, 북촌 일대	1968년 1.21사태 이후 청와대 방호와 군사작전 수행 등을 목적으로 설치된 시설물
2014-022	보신각 앞 지하철수준점	종로구 종로 54	1970년 10월에 설치된 서울 지하철 노선의 깊이를 정하는 기준점
2014-006	구 경성사범학교 부속소학교	중구 을지로39길 29 일대	1923년 지어진 조적조 건물로 일제 강점기 초등학교 시설의 형태와 특징을 알 수 있는 건축물

□ 산업노동

인증번호	미래유산명	소재지	선정사유
2013-009	강변테크노마트	광진구 광나루로56길 85	1998년 전자·전기 기기들을 전문적으로 취급하는 복합쇼핑몰로 건립된 서울 동부권의 전자·전기 유통센터. 국내 최초의 벤처기업 집적시설로 지정된 곳으로 한국 벤처기업의 요람
2013-023	구의취수장	광진구 아차산로 710	도시화로 인하여 증가된 취수수요를 해소하기 위해 1976년 조성된 취수시설로 1970년대 산업건축물의 발전상을 원형 그대로 보여주고 있는 장소
2013-022	구로기계공구상가	구로구 구로중앙로 198	1981년 중소기업협동조합중앙회 소속 협동조합으로 건립되어 5만 여종의 산업용품을 취급하는 국내 최대 규모의 산업용품 유통 전문상가
2013-144	서울온수일반산업단지 (영등포공단)	구로구 부일로 1나길 ~ 부천시 안곡로266번길 일원	1970~1971년 도심에 산재해 있는 기계공장들을 집산화, 협동화, 전문화하기 위하여 조성된 민간공업단지의 효시
2013-212	이명래 고약공장		1970년대 이명래 고약의 대량 생산 체제를 구축했던 장소이자 이명래의 막내딸인 이용재 여사가 직접 고약을 만들었던 공장
2013-272	한국수출국가 산업단지 (구로공단)	구로구 구로동로 ~ 금천구 벚꽃로 309 일대	1965~1973년 수출산업 육성을 위한 섬유, 봉제산업 중심으로 조성된 우리나라 최초의 공업단지. 수출 진흥과 균형 있는 국민경제의 발전에 기여하고 있는 고부가가치 산업단지로서 한국 경제 성장의 산 증거
2014-010	구로디지털단지역	구로구 도림천로 477	구로역 및 가산디지털단지역(옛 가리봉역)과 함께 구로공단을 대표하는 역
2014-011	구로역	구로구 구로중앙로 174	구로디지털단지역(옛 구로공단역) 및 가산디지털단지역(옛 가리봉역)과 함께 구로공단을 대표하는 역
2014-002	가산디지털단지역 (옛 가리봉역)	금천구 벚꽃로 309	1968년 무역박람회회를 위해 설치된 간이역
2014-031	수출의 다리	금천구 가산동 371-31	1970년에 건립된 고가도로로 구로공단 지역의 원활한 물류소통을 위해 경부선 철도 위에 건설
2014-001	가리봉시장	구로구 가리봉동 121-61 일대	구로공단의 배후지로서 주요 고객이었던 공단 노동자들의 삶의 모습이 담겨졌던 시장
2014-003	가산문화센터 (옛 공단복지관)	금천구 가산디지털1로 118	1977년 구로3공단 내에 건립된 복지관으로 구로공단 노동자들의 문화활동 공간으로 사용
2014-008	구로공단 노동자생활 체험관 (순이의집)	금천구 벚꽃로 44길 17	1970~80년대 공단노동자들의 숙소였던 '닭장집(벌집)'을 재현한 공간으로서 당시 노동자들의 생활과 문화를 살펴볼 수 있는 장소
2013-211	이마트 창동점	도봉구 노해로 65길 4	1993년 개장한 우리나라 최초의 할인마트. 유통구조의 변화, 가격파괴 등을 통해 우리나라 유통산업에 혁신적인 변화를 일으킨 장소
2013-010	경동시장	동대문구 약령중앙로6길 12	1960년 개장한 국내 최대 규모의 한약재, 인삼 중심의 약재 특화시장
2013-295	황학동 도깨비시장	중구 마장로3길 16-5 내	한국전쟁 직후에 형성된 서울의 대표적인 만물시장으로 아직까지 그 모습이 남아있어, 보존가치가 높음
2013-054	노량진 수산시장	동작구 노들로 688	1971년 개장한 서울의 대표적인 수산물 교역장
2013-117	사당동 가구거리	동작구 동작대로 일대	1970년대 형성된 국내 최대 규모의 중고 가구점 밀집 거리로서 가구와 관련된 서민들의 생활 모습을 살펴볼 수 있는 장소

인증번호	미래유산명	소재지	선정사유
2013-151	서울화력발전소 (당인리발전소)	마포구 당인동	1930년 설립된 국내에서 가장 오래된 화력발전소로써 수도권 전력보급과 근대산업발전에 중추적인 역할을 한 발전소. 국내 최초의 열병합 발전으로 수도권의 안정적 전력공급을 담당해오고 있는 서울의 대표적인 상징물
2013-087	석유비축기지	마포구 증산로 (매봉산 일대)	유사시 서울지역의 안정적인 유류(油類) 공급을 위해서 1978년 건립된 석유비축시설
2013-157	선통물천 (마포하수터널)	마포구 송문길 96 (염리시장 일대)	현재까지 하수 및 우수 통로로 사용되고 있는 일제강점기에 만든 인공하천
2013-132	서울고속버스터미널	서초구 신반포로 194	1976년 설립 이후 버스 여객 및 화물을 수송하는 기능을 담당하고 있는 서울의 대표적인 버스터미널
2013-176	양재동 화훼유통상가	서초구 강남대로 27	1991년에 개장한 국내 최초의 공영 화훼도매시장
2013-287	헌인가구단지	서초구 헌릉로468길 일대	1980~1990년대 가구생산공장과 가구판매장이 자연발생적으로 형성된 곳
2013-021	구두제조업 (성수동일대)	성동구 아차산로 113 일대	원재료 판매점에서부터 제조공장까지 수제화 관련 업체들이 1980년대부터 이 지역에 모여들면서 형성된 지역
2013-086	마장동 축산물시장	성동구 고산자로24길 내	1963년 개장하여 수도권 축산물 유통의 60~70%를 담당하고 있는 육류 유통전문시장. 우리나라 축산물 유통에 있어 유서가 깊고 영향력이 있는 축산시장
2013-210	장위동 일대 (의복제조업)	성북구 장위로 126 일대	동대문 패션산업의 배후 클러스터로 1980년대부터 자연발생적으로 형성된 봉제공장 밀집지역
2013-007	가락동 농수산물시장	송파구 양재대로 932	1985년 개장한 서울의 대표적인 농수산물 도매시장
2013-097	문래동 영단주택 일대 (1차 금속제조업)	영등포구 도림로141길 일대	1940년대 영등포 공업지역의 노동자를 위한 영단주택이 건립되고 1980년대 수도권정비계획에 따라 도심의 소규모 제조업체가 이곳으로 이전하면서 자연발생적으로 금속 제조업체 밀집지역이 형성
2013-005	OB맥주 담근술	영등포구 신길로 275 (영등포공원 내)	소와기린맥주(동양맥주전신, 1933년 설립) 때 제작되어 1996년까지 맥주 제조용으로 사용한 담근술
2013-180	한국거래소	영등포구 여의나루로 76	유가증권의 안정적 거래를 위해 설립된 우리나라 자본시장의 중추기관으로 여의도일대 증권가가 설립되는 계기가 됨
2013-198	용산전자상가 (나진상가 12,13동, 17,18,19,20동)	용산구 청파로 100	1987년 정부시책의 일환으로 조성된 국내 최대 규모의 컴퓨터, 전자, 전기 관련 상품 유통 전문 상권
2013-199	용산전자상가 (선인상가21,22동)	용산구 새창로 181	1987년 정부시책의 일환으로 조성된 국내 최대 규모의 컴퓨터, 전자, 전기 관련 상품 유통 전문 상권
2013-200	용산전자상가 (원효전자상가)	용산구 청파로 77	1987년 정부시책의 일환으로 조성된 국내 최대 규모의 컴퓨터, 전자, 전기 관련 상품 유통 전문 상권
2013-015	관수동 명패골목	종로구 종로18길 22 일대	자연발생적으로 형성된 휘장업체 밀집지역, 휘장, 명패, 상패 등 전국 최대 규모의 휘장 상권이 형성되어 있는 골목
2013-017	광장주식회사 (광장시장)	종로구 창경궁로 88	1905년 일제강점기 경제국권회복의 취지에서 설립된 최초의 상설시장으로 한복 및 포목 전문 도매시장
2013-033	귀금속 제조업 (종로일대)	종로구 돈화문로 6가길 일대	1960~1970년대 귀금속 상점과 보석세공 전문가가 자리를 잡으면서 자연발생적으로 형성된 귀금속 제조업체 밀집지역

인증번호	미래유산명	소재지	선정사유
2013-044	낙원악기상가	종로구 삼일대로 428	우리나라 주상복합건물의 초기형태로 1970년부터 악기를 전문으로 취급하고 있는 상가. 악기 및 음악에 관한 제품과 정보교류의 중심지 역할을 해오고 있는 장소
2013-075	동대문종합시장 (A·B·C동)	종로구 종로 266 내	1970년 이후 원단류, 의류부자재, 액세서리, 혼수용품 등을 취급하고 있는 도·소매시장으로 서울을 대표하는 종합전문시장
2013-076	동대문종합시장(D동)	종로구 종로 266 내	
2013-138	서울대학병원	종로구 대학로 103 (서울대학교 내 보건대학원)	1946년 경성제국대학 의학부와 경성의전이 통합되어 설립된 서울대학교 의과대학 부속병원으로서 의료근대화의 산실이며 우리나라 의학발전을 선도해온 곳. 우리나라 의학역사의 상징
2013-246	창신동 봉제마을	종로구 창신5나길 17 일대	동대문 의류제조업의 배후 클러스터로 1970년대 창신동에 자연발생적으로 형성된 봉제공장 밀집지역. 현재까지도 객공(客工)의 행태가 남아있는 한국형 근현대 산업노동의 현장
2013-029	국립중앙의료원	중구 을지로 245	1958년 환자 진료 및 의료요원 양성을 목적으로 스칸디나비아 3개국(스웨덴, 노르웨이, 덴마크)의 지원으로 건립된 공공의료원
2013-046	남대문시장	중구 남대문시장4길 21	조선시대에서부터 이어져온 전통을 가지고 있는 서울의 대표적인 도매시장으로 시민들의 삶의 모습이 담긴 전통시장
2013-077	동대문패션타운	중구 장충단로 263	1998년 이후 의류 등을 주요 품목으로 하고 있는 도·소매시장으로 서울을 대표하는 의류전문 쇼핑타운
2013-080	동화약품 건물	중구 서소문로9길 14	1897년 동화약방에서 시작한 국내에서 가장 오래된 제조회사이자 제약회사인 동화약품의 본부가 있는 곳. 대한민국 최초의 신약 '활명수'를 개발한 곳으로 한국 제약 산업의 산역사
2013-294	동화약품 활명수	중구 후암로 98 stx남산타워 19층 (동화약품 홍보팀)	1897년 공중 선전관 민병호가 공중비방에 서양의학을 접목해 만든 적갈색의 액체 소화제, 국내 최장수 의약품이자 한 시대를 대표하는 신약
2013-107	방산시장	중구 동호로37길 20	1976년 개장한 서울의 종이 관련 특화시장
2013-150	서울풍물시장	동대문구 천호대로4길 21	다른 시장에서는 찾아 볼 수 없는 이색상품을 판매하고 있는 독특한 분위기의 시장. 우리 고유의 정서와 발자취를 느낄 수 있는 정체성을 가진 시장으로 보전가치가 높음
2013-172	신중부시장	중구 동호로 35길 내	1959년 개장한 국내 최대 규모의 건어물 전통시장
2013-185	염천교 구두거리	중구 칠패로 30 일대	일제강점기부터 형성된 구두 제작 및 판매 전문거리
2013-222	일제강점기 하수관거 (6개)	중구 세종대로 99 (덕수궁 내)	현재까지 하수 및 우수 통로로 사용되고 있는 일제강점기에 만든 하수관거
2013-234	전태일 분신장소	중구 청계천로 274 (신당동평화시장A동, B동사이대로변)	평화시장 봉제공장의 재봉사였던 전태일이 근로기준법준수를 외치며 분신하였던 곳. 대한민국 노동운동의 신평탄이 된 역사적인 사건이 발생한 장소
2013-251	충무로 인쇄골목	중구 퇴계로37길 일대	자연발생적으로 형성된 인쇄업체 밀집지역. 현재까지도 서울의 많은 인쇄물량을 담당하고 있는 인쇄산업의 메카
2013-259	평화시장	중구 장충단로13길 20	실향민들에 의해 형성된 전국 최대 규모의 의류전문도매시장
2013-261	신평화시장	중구 청계천로 298	

인증번호	미래유산명	소재지	선정사유
2013-264	청평화시장	중구 청계천로 334	신탄민들에 의해 형성된 전국 최대 규모의 의류전문도매시장
2013-263	제일평화시장	중구 마장로 13	
2013-260	광희시장	중구 마장로1길 21	
2013-262	에리어식스	중구 마장로 19	
2014-051	항동철도	구로구 항동~오류2동 일대	1959년 조성되어 오류동역과 경기도 부천시 소사구 옥길동 간 산업화물을 수송하는 단선 철도

□ 시민생활

인증번호	미래유산명	소재지	선정사유
2013-281	한일관	강남구 압구정로38길 14	1939년 개업하여 3대째 가업을 이어오고 있는 갈비 전문 식당
2013-286	허바허바사진관	강남구 테헤란로7길 12	1959년경 개업하여 계속 운영되고 있는 사진관. 약혼·취업증명·가족 사진을 찍은 곳으로 많은 사람들에게 기억되고 있는 추억의 사진관
2013-120	삼각산재미난마을	강북구 4.19로12길 26-9 일대	공동육아 및 대안학교 등 자녀양육의 문제를 주민 자치적으로 해결하고 마을목수공작단, 마을밴드, JnB 등 다양한 문화활동 프로그램을 통해서 주민의 삶의 질을 주체적으로 향상시키고 있는 마을
2013-252	측백나무제	구로구 가리봉동 13-175	주민의 무사안녕을 기원하는 동시에 주민화합과 소통의 장으로 내려오는 마을고유의 전통제례
2013-081	동흥관	금천구 시흥대로 63길 20	1950년 개업하여 같은 장소에서 2대째 가업을 이어오고 있는 중식당
2013-034	금강헤어라인	동대문구 홍릉로3길 22	1967년 개업하여 같은 지역에서 계속 운영되고 있는 미용실
2013-088	마포진짜원조최대포	마포구 마포대로 112-4	1956년 개업하여 같은 지역에서 2대째 가업을 이어오고 있는 돼지갈비 전문 식당
2013-158	성미산마을	마포구 성미산로3나길 6	공동육아 및 대안학교 등 자녀양육의 문제를 주민 자치적으로 해결하는 한편 성미산 마을극장, 공방, 마을축제 등 다양한 문화프로그램을 통해 주민의 삶의 질을 주체적으로 향상시키고 있는 마을
2013-161	성우이용원	마포구 효창원로 97길 4-1	1927년경 개업하여 같은 장소에서 3대째 가업을 이어오고 있는 이발소
2013-181	역전회관	마포구 토정로37길 47	1962년 개업하여 2대째 가업을 이어오고 있는 바싹불고기 전문 식당
2013-182	연남서식당	마포구 백범로2길 32	1953년 개업하여 같은 지역에서 2대째 가업을 이어오고 있는 소갈비 전문 식당
2013-014	공씨책방	서대문구 신촌로 51	1972년경 개업하여 2대째 가업을 이어오고 있는 헌책방
2013-190	영천시장	서대문구 영천시장길 38 일대	1960년대 자연발생적으로 형성된 서대문구의 대표적인 떡 도매시장
2013-292	홍익문고	서대문구 연세로 2	1960년 개업하여 같은 지역에서 2대째 가업을 이어오고 있는 서점
2013-160	성수목욕탕	성동구 성덕정19길 11	1967년 개업하여 같은 장소에서 계속 운영되고 있는 목욕탕
2013-042	까플레 뽀플레	성북구 보문로31길 50	1964년 개업하여 같은 지역에서 계속 운영되고 있는 미용실
2013-255	태조감자국	성북구 동소문로18길 5	1958년 개업하여 같은 지역에서 3대째 가업을 이어오고 있는 감자국 전문 식당
2013-221	일광방앗간	송파구 성내천로39길 27-1	1965년 개업하여 같은 장소에서 2대째 가업을 이어오고 있는 방앗간

인증번호	미래유산명	소재지	선정사유
2013-113	부여집	영등포구 선유동1로 24	1947년 개업하여 같은 지역에서 3대째 가업을 이어오고 있는 꼬리곰탕과 족탕 전문 식당
2013-121	삼거리먼지막순대국	영등포구 시흥대로185길 11	1957년 개업하여 같은 지역에서 2대째 가업을 이어오고 있는 순대국 전문 식당
2013-170	수정여관	영등포구 경인로77가길 11	1966년 개업하여 같은 장소에서 계속 운영되고 있는 여관
2013-064	덕순루	용산구 한강대로 80길 11-3	1959년 개업하여 같은 장소에서 계속 운영되고 있는 중식당
2013-162	성의사	용산구 후암로 36-1	1953년 개업하여 계속 운영되고 있는 가운판매점
2013-189	영수탕	용산구 신흥로 79-1	1968년 개업하여 같은 장소에서 2대째 가업을 이어오고 있는 목욕탕
2013-202	원삼탕	용산구 원효로 123-12	1966년경 개업하여 같은 장소에서 계속 운영되고 있는 목욕탕
2013-115	불광대장간	은평구 통일로69길 15	1963년경 개업하여 같은 지역에서 2대째 가업을 이어오고 있는 철물점(대장간)
2013-024	구하산방	종로구 인사동5길 11	1913년경 개업하여 같은 지역에서 계속 운영되고 있는 필방
2013-037	김봉수 작명소	종로구 사직로 127-12	1958년경 개업하여 같은 지역에서 2대째 가업을 이어오고 있는 작명소
2013-043	낙원떡집	종로구 삼일대로 444-1	1912년경 개업하여 같은 지역에서 3대째 가업을 이어오고 있는 떡집
2013-070	동대문 신발종합상가 (A동)	종로구 청계천로 295	1970년 개장한 신발을 주요품목으로 한 서울의 유일의 도매시장
2013-071	동대문 신발종합상가 (B동)	종로구 청계천로 307	
2013-072	동대문 신발종합상가 (C동)	종로구 청계천로 319	
2013-074	동대문생선구이골목	종로구 종로40가길 5	연탄화덕에 굽는 생선구이 전문 식당들이 모여 있는 골목
2013-078	동양서림	종로구 창경궁로 271-1	1953년 개업하여 같은 장소에서 계속 운영되고 있는 서점
2013-079	동헌필방	종로구 우정국로 36	1966년 개업하여 같은 장소에서 계속 운영되고 있는 문구점(필방)
2013-082	딜쿠샤	종로구 사직로2길 17	일제 강점기 때 한국의 독립운동을 서양에 알린 언론인 앨버트 테일러가 1923~1942년까지 거주한 서양식주택
2013-101	문화이용원	종로구 혜화로 7	1940년대 개업하여 같은 장소에서 계속 운영되고 있는 이발소
2013-112	보령약국	종로구 종로31길 8-4	1957년 개업하여 같은 장소에서 계속 운영되고 있는 약국. 용각산, 구심, 겔포스 등의 제품을 생산·판매하며 약품판매점의 대형화를 시도한 곳으로 종로5가 약국거리 일대의 상징성을 갖고 있는 약국

인증번호	미래유산명	소재지	선정사유
2013-129	생명의 말씀사	종로구 새문안로 69	1953년 개업하여 계속 운영되고 있는 기독교 서점
2013-131	서울고무상사 (프로월드컵)	종로구 동호로 401	1955년 개업하여 같은 장소에서 계속 운영되고 있는 신발판매점
2013-169	수도약국	종로구 인사동길 40	1946년 개업하여 같은 장소에서 2대째 가업을 이어오고 있는 약국
2013-184	열차집	종로구 종로7길 47	1956년 개업하여 같은 지역에서 계속 운영되고 있는 빈대떡 전문 식당
2013-214	이문설농탕	종로구 우정국로 38-13	1904년 개업하여 같은 지역에서 계속 운영되고 있는 절농탕 전문 식당
2013-244	진아춘	종로구 대명1길 18	1925년경 개업하여 같은 지역에서 계속 운영되고 있는 중식당
2013-250	청진옥	종로구 종로 19	1937년 개업하여 같은 지역에서 3대째 가업을 이어오고 있는 해장국 전문 식당
2013-256	통문관	종로구 인사동길 55-1	1934년경 개업하여 같은 지역에서 3대째 가업을 이어오고 있는 서점
2013-265	풍년철물	종로구 지봉로2길 1	1969년 개업하여 같은 장소에서 2대째 가업을 이어오고 있는 철물점
2013-266	피맛골	종로구 돈화문로5길 32 일대	조선시대부터 선술집·국밥집·색주가 등 술집과 음식점이 형성된 골목으로 시민들의 삶의 모습이 담긴 장소
2013-289	형제추어탕	종로구 평창문화로 28-7	1926년 개업하여 3대째 가업을 이어오고 있는 추어탕 전문 식당
2013-013	고려삼계탕	중구 서소문로11길 1	1960년 개업하여 같은 지역에서 2대째 가업을 이어오고 있는 삼계탕 전문 식당
2013-047	남산 범바위	중구 소파로 83 일대	예로부터 시민들의 굿터로 이용되었던 곳
2013-073	동대문 헌책방거리	종로구 종로40가길 ~ 청계천로	1960년대 청계천 복개 공사로 노점식으로 운영되던 헌책방들이 평화시장 일대로 모여들기 시작하면서 형성된 헌책방 밀집지역. 신학기철만 되면 교과서부터 참고서, 영어 원서, 사전을 구매하려는 시민들로 북새통을 이뤘던 장소
2013-084	라 칸티나	중구 을지로 19	1967년경 개업하여 같은 장소에서 계속 운영되고 있는 양식당
2013-085	마살미용실(본점)	중구 명동10길 15	1962년 개업하여 같은 지역에서 계속 운영되고 있는 미용실
2013-093	명동할매낙지	중구 명동8길 37-7	1950년 개업하여 같은 지역에서 계속 운영되고 있는 낙지볶음 전문 식당
2013-096	무교동 북어국집	중구 을지로1길 38	1968년경 개업하여 같은 지역에서 2대째 가업을 이어오고 있는 북어국 전문 식당
2013-100	문화옥	중구 창경궁로 62-5	1952년 개업하여 같은 지역에서 3대째 가업을 이어오고 있는 설렁탕 전문 식당
2013-171	신당동 떡볶이 골목	중구 다산로35길 5 일대	떡볶이라는 한국 특유의 음식이 특화되어 있는 골목
2013-175	안동장	중구 을지로 124	1948년경 개업하여 같은 지역에서 3대째 가업을 이어오고 있는 중식당

인증번호	미래유산명	소재지	선정사유
2013-193	오장동함흥냉면	중구 마른내로 108	1958년 개업하여 같은 장소에서 3대째 가업을 이어오고 있는 냉면 전문 식당
2013-201	우래옥	중구 창경궁로 62-29	1932년 개업하여 같은 지역에서 3대째 가업을 이어오고 있는 추어탕 전문 식당
2013-209	은호식당	중구 남대문시장4길 28-4	1932년 개업하여 같은 지역에서 4대째 가업을 이어오고 있는 꼬리곰탕 전문 식당
2013-229	장충동 족발골목	중구 장충단로 174-1 일대	족발이라는 한국 특유의 음식이 특화되어 있는 골목
2013-233	전주중앙회관	중구 명동8나길 19	1974년 개업하여 3대째 가업을 이어오고 있는 전주곱돌비빔밥 전문 식당
2013-238	종로양복점	중구 수표로 45	1916년경 개업하여 같은 지역에서 3대째 가업을 이어오고 있는 양복점
2013-245	진주회관	중구 세종대로11길 26	1962년 개업하여 같은 장소에서 3대째 가업을 이어오고 있는 궁국수 전문 식당
2013-279	한영양복점	중구 퇴계로20길 2	1932년 개업하여 같은 지역에서 계속 운영되고 있는 양복점
2013-284	해창양복점	중구 소공로 97	1945년경 개업하여 같은 지역에서 계속 운영되고 있는 양복점
2013-090	망우공원요지	종량구 망우로 (망우산 일대)	서울시 관할구역 내의 유일한 공동묘지형 공원요원이며 대한민국 근현대사에 활동했던 저명한 인사들의 묘를 살펴볼 수 있는 산 교육장
2014-053	홍성균한의원	강남구 강남대로120길 11	1919년경 개업하여 3대째 가업을 이어오고 있는 한의원
2014-047	초가집	강북구 삼양로173길 116-28	1960년에 개업하여 같은 장소에서 영업을 이어오고 있는 한정식 전문 식당
2014-054	환영크리닝	강서구 공항대로2가길 5-9	1949년에 개업하여 2대째 가업을 이어오고 있는 세탁소
2014-017	동제한의원	광진구 자양로 81 1층	1963년 개업하여 2대째 가업을 이어오고 있는 한의원
2014-019	마포옥	마포구 토정로 312	1949년경 개업하여 같은 장소에서 2대째 가업을 이어오고 있는 음식점
2014-015	독다방 (구 독수리다방)	서대문구 연세로 36	1971년 개업하여 2005년 휴업 후 2013년 같은 장소에서 재개업하여 2대째 가업을 이어오고 있는 커피전문점
2014-020	미아리 점성촌		1960년대 맹인 점성가를 중심으로 형성된 점성촌
2014-012	금성부동산	영등포구 63로 45 시범아파트 A상가 4호	1970년에 개업하여 같은 지역에서 2대째 가업을 이어오고 있는 부동산
2014-055	황해	용산구 한강대로88길 11-5	1973년 개업하여 같은 지역에서 41년 동안 계속 운영되고 있는 스테이크, 부대찌개 전문 식당
2014-021	미진	종로구 종로 19 르메이에르 종로타운 1층	1954년 개업하여 같은 지역에서 2대째 이어오고 있는 메밀 전문 식당
2014-028	서울서둘째로잘하는집	종로구 삼청로 122-1	1976년 개업하여 같은 장소에서 2대째 가업을 이어오고 있는 커피전문점

인증번호	미래유산명	소재지	선정사유
2014-032	신영부동산	종로구 율곡로3길 78	1968년 개업하여 같은 장소에서 2대째 가업을 이어오고 있는 부동산
2014-036	원조 할머니 떡볶이	종로구 자하문로15길 13	1956년 개업하여 같은 지역에서 2대째 가업을 이어오고 있는 떡볶이 전문 식당
2014-038	유일한의원	종로구 율곡로30길 17-3	1945년 개업하여 같은 지역에서 2대째 가업을 이어오고 있는 한의원
2014-039	유진식당	종로구 종로17길 40	1968년 개업하여 같은 지역에서 2대째 가업을 이어오고 있는 평양식 냉면, 국밥 전문 식당
2014-046	청일집	종로구 종로 19 르메이에르 종로타운 1층	1945년 개업하여 같은 지역에서 3대째 가업을 이어오고 있는 녹두빈대떡 전문 식당
2014-048	충신동 일광세탁소	종로구 율곡로29길 19	1969년 개업하여 같은 장소에서 45년 동안 계속 운영되고 있는 세탁소
2014-024	부민옥	중구 다동길 24-5	1956년 개업하여 같은 지역에서 2대째 가업을 이어오고 있는 해장국 전문 식당
2014-025	산골막국수	중구 을지로 175-3	1962년 개업하여 3대째 가업을 이어오고 있는 막국수 전문 식당
2014-030	송림수제화	중구 수표로 60-1	1936년 개업하여 같은 장소에서 2대째 가업을 이어오고 있는 구두가게
2014-037	유림면	중구 서소문로 139-1	1960년 개업하여 2대째 가업을 이어오고 있는 메밀국수, 우동 전문 식당
2014-052	현대크리닝	중구 퇴계로74길 21	1969년 개업하여 같은 지역에서 45년 동안 계속 운영되고 있는 세탁소
2015-027	영동 스넥카	강남구 도곡로 331	1972년경 이동식 식당으로 개업하여 계속해서 운영되고 있는 음식점으로 여의도, 강남 개발 당시의 시대적 모습을 보여주는 식당
2015-005	노옥당 약업사	강동구 천중로16길 46	1975년경 개업하여 2대째 가업을 이어오고 있는 한약재 판매점
2015-008	동명대장간	강동구 천호동 556-5	1930년대 말에 개업하여 약 70여 년 동안 3대에 걸쳐 이어져오고 있는 재래식 대장간
2015-024	십자성마을	강동구 구천면로28길 일대	베트남 전쟁에 파병된 국군 상이군인의 수용을 위해 조성된 마을 공동체
2015-039	컬럼버스 스넥카	관악구 신림로 23 관악산휴게소 주차장 안	1975년경 이동식 식당으로 개업하여 계속해서 운영되고 있는 음식점으로 여의도, 강남 개발 당시의 시대적 모습을 보여주는 식당
2015-017	서북면옥	광진구 자양로 199-1	1968년에 개업하여 같은 장소에서 2대째 이어오고 있는 냉면 전문점
2015-026	어린이대공원	광진구 능동로 216	여러 세대가 공유하며 활발히 사용하는 도심 공원으로, 어린이를 중심으로 형성된 과거의 모습과 시민전체를 대상으로 하는 현재의 모습이 공존하는 장소
2015-021	성진한의원	도봉구 해동로 155	1971년 개업하여 같은 지역에서 운영되고 있는 한의원
2015-007	동광대장간	동대문구 왕산로 296-1	1975년 개업하여 2대째 계속 운영되고 있는 대장간
2015-037	청량리 청과물시장	동대문구 왕산로 173	1958년 자연발생적으로 개설된 서울의 대표적인 청과물시장

인증번호	미래유산명	소재지	선정사유
2015-004	노량진 학원가	동작구 노량진로 일대 (노량진1동)	70년대 대입 및 편입준비 학원가로 시작하여, 현재는 공무원시험 준비학원 중심의 특화지역
2015-032	장승제	동작구 장승배기로 94 주변	공동체적 풍습과 전통의 맥을 잇는 고유의 미풍양속으로, 주민의 무사안녕을 기원하는 동시에 주민화합과 소통의 장으로 지역사회 발전에 기여함
2015-011	미네르바	서대문구 명물길 18	1975년 신촌 일대에서 처음으로 개업한 원두커피 전문점으로, 70년대 신촌 대학가 분위기를 느낄 수 있는 추억의 장소
2015-014	복지탁구장	서대문구 연세로 8	1962년 개업하여 같은 장소에서 계속 운영되고 있는 탁구장
2015-033	장안평 중고자동차매매시장	성동구 자동차시장1길 90	1979년에 형성된 전국에서 가장 큰 중고차판매시장
2015-012	배발골 산신제	성북구 정릉로8가길 116	예로부터 전래되는 마을의 고유 제례 행사로, 주민의 무사안녕을 기원하는 동시에 주민화합과 소통의 장으로 지역사회 발전에 기여함
2015-016	북정마을	성북구 성북로23길 일대	한양도성을 배경으로 한 서울의 역사문화경관이 남아있는 마을
2015-020	성북동 국시집	성북구 성북동1가 9	1969년 개업하여 같은 장소에서 2대째 이어오고 있는 칼국수 전문 식당
2015-019	석촌호수	송파구 잠실동 (송파대로 동호, 서호)	호수로 조성된 후 많은 사람들의 쉼터 역할을 해오고 있는 도심공원
2015-006	대문점	영등포구 영중로10길 30	1968년 개업하여 계속 영업하고 있는 오향장육 전문 식당
2015-030	이태원 앤틱 가구거리	용산구 보광로 90~119, 녹사평대로26길 24~97	1960년대 인근 군부대에 근무하던 미군들이 본국으로 귀환하면서 처분한 중고 가구들을 매매하면서 형성된 가로
2015-041	포린북스토어	용산구 녹사평대로 208	1973년부터 개업하여 같은 지역에서 계속 운영되고 있는 원서 헌책방
2015-043	해방촌 108계단	용산구 신흥로36길 5-1	일제강점기 때 조성된 석재 계단으로, 1960~70년대 해방촌의 향수를 느낄 수 있는 장소
2015-036	청기와양복점	은평구 통일로 697	1973년 개업하여 같은 장소에서 2대째 가업을 이어오고 있는 맞춤형 양복점
2015-045	형제대장간	은평구 수색로 249	1976년 개업 이후 일정기간 폐업을 했지만 1997년부터 다시 운영되고 있는 대장간
2015-028	우정총국 회화나무	종로구 우정국로 59 우정총국 앞	갑신정변의 현장이었던 우정총국 일대의 풍경을 형성하였던 나무
2015-040	통인시장	종로구 필운대로6길 6	도시락 카페, 각 점포의 개성과 이야기를 담은 작품 전시 등 문화와 예술이 함께 하는 재래시장
2015-044	헌법재판소	종로구 북촌로 15	대한민국 헌법수호의 최고기관
2015-029	을지로 노가리 골목	중구 을지로13길 19 일대	1980년대 형성된 노가리 전문 골목으로, 노가리와 맥주라는 우리나라 특유의 먹거리가 특화되어 있는 장소
2015-009	동부고려제과	종량구 망우로 388	1974년에 개업하여 같은 장소에서 영업을 이어오고 있는 베이커리

□ 도시관리

인증번호	미래유산명	소재지	선정사유
2013-293	화계사 대방	강북구 화계사길 117	1866년 용선(龍船)과 범운(梵雲)이 흥선대원군의 시주로 중수한 한식목조, 팔작지붕의 대방으로 조선말기 사찰건축을 대표하는 새로운 불전 형식(대방건축)의 하나
2013-136	서울대학교 예술관	관악구 관악로 1 (서울대학교 내)	1980년 지어진 철근콘크리트조의 학교건축물로 자연지형을 최대한 살리고 지형의 잠재력을 발휘할 수 있도록 계획된 건물로 이후 캠퍼스 계획을 정립하는데 기준이 되었던 건축가 김수근의 작품
2013-012	경춘선 폐철도노선	노원구 공릉로58길 71	1939년 조성된 성북역과 화랑대역 사이의 경춘선 노선. 2006년 경춘선 직선화사업으로 폐철도노선이 될 때까지 67년간 철도 여객 및 화물을 수송하는 역할을 했던 철로
2013-109	백사마을	노원구 화랑로 606 일대	1967년 청계고가도로 건설 등을 위해 무허가주택을 정리하는 과정에서 강제 이주한 철거민들에 의해 형성된 대규모 판자집이 밀집되어 있는 마을. 서울의 도시 개발에 따른 이주 주민의 삶의 이면을 볼 수 있는 장소
2013-063	덕성여대 자연관	도봉구 삼양로144길 33	1974년 지어진 철근콘크리트조의 학교건축물로 1979년 제1회 한국건축가협회상 수상작. 서울대학교 예술대학에 적용시킨 프로토타입을 응용하여 캠퍼스 건축 시리즈의 변천과정을 보여주고 있는 건축가 김수근의 작품
2013-062	덕성여대 예술관	도봉구 삼양로144길 33	1982년 지어진 철근콘크리트조의 학교건축물로 서울대학교 예술대학에 적용시킨 프로토타입을 응용하여 설계한 건축가 김수근의 작품
2013-061	덕성여대 도서관	도봉구 삼양로144길 33	1984년 지어진 철근콘크리트조의 학교건축물로 서울대학교 예술대학에 적용시킨 프로토타입을 응용하여 설계한 건축가 김수근의 작품
2013-271	(구)한국농촌경제연구원	동대문구 회기로 117-3	1981년 지어진 철근콘크리트조의 교육연구시설로 1981년 제3회 한국건축가협회상 수상작. 인간적, 한국적인 재료에 대한 해답으로 붉은 벽돌을 사용해 지은 건축가 김수근의 작품
2013-141	서울시립대 경농관	동대문구 서울시립대로 163	1937년 지어진 조적조의 학교 건축물로 전형적인 일제시대의 건축양식을 보여주고 있는 건축물. 조적조의 벽체, 목조 트러스 지붕 등 건립 당시의 모습이 비교적 양호하게 보존
2013-142	서울시립대 자작마루	동대문구 서울시립대로 163	1937년 지어진 학교 건축물로 페디먼트 형식의 파사드 등 건립 당시의 모습이 비교적 양호하게 보존되어 있어 건축사적인 측면에서 보존 가치가 높은 건축물
2013-237	제기동 성당	동대문구 약령시로 31	1957년 지어진 정면 중앙 종탑의 장방형 석조(石造) 종교건축물로 종탑, 정면, 양측면 출입구, 돌출부의 지붕 등의 모습이 비교적 양호하게 보존되어 있어 건축사적인 측면에서 보존 가치가 높은 건축물
2013-248	청계천 고가도로 존치 기념물	성북구 인촌로 7길	1976년 지어져 마장동~남산1호터널을 연결했던 도로시설물로 2003년 청계천복원사업으로 철거되기까지 서울 개발의 상징이었던 교각
2013-240	중앙대학교 중앙도서관	동작구 흑석로 84	1958년 당시 국내 최대 규모의 도서관으로 지어진 철근콘크리트조의 학교건축물. 지상 3층의 수평적인 매스에 8층 높이의 탑이 있는 중앙대학교의 랜드마크 건물이며 건축가 차경순의 작품
2013-176	양화대교	마포구 양화로 ~ 선유로	광복 후 한국 기술진에 의해 만들어진 최초의 교량
2013-204	월드컵공원 (노을공원, 하늘공원)	마포구 월드컵로 251 일대	난지도 쓰레기 매립지를 친환경적 공간으로 재생한 서울의 대표적인 공원 중 하나
2013-275	한국 정교회 성 니콜라스 대성당	마포구 마포대로18길 43	1968년 콘크리트 구조로 지어진 비잔틴 양식의 그리스십자형 교회건축물. 내부의 벽화(icon화) 장식 등이 비교적 양호하게 보존되어 있는 국내 유일의 정교회 성당이자 건축가 조창한의 작품
2013-291	홍대 앞 서교 365	마포구 홍익로3길 1	용산에서 당인리발전소를 연결하는 철로를 따라 자연발생적으로 형성된 상점가. 도시와 다양한 사람들의 삶이 만나 진귀한 풍경을 만들어 내고 있는 곳으로 오랜 세월을 거치면서 누적된 도시의 역사가 형성되어 있는 장소

인증번호	미래유산명	소재지	선정사유
2013-154	석교교회	서대문구 독립문로 35	1916년 지어진 강당식 평면형식을 가진 고딕양식의 교회건축물로 첨두아치(Pointed Arch) 등에서 우수한 조적 디테일을 보여주는 건축물. 건립 당시의 모습이 비교적 양호하게 보존되어 있어 건축사적인 측면에서 보존 가치가 높은 건축물
2013-218	이화여자대학교 대강당	서대문구 이화여대길 52	1956년 이화여자대학교 창립 70주년 기념사업으로 지어진 건축물로 당시 서울의 대표적인 공연장의 하나로 사용. 튜터룸의 고딕양식 외관, 첨두형 아치의 고딕장식 등 건립 당시의 모습이 비교적 양호하게 보존
2013-219	이화여자대학교 진선미관	서대문구 이화여대길 52	1935년 지어진 석조(石造) 기숙사 건축물로 건립 당시의 모습이 비교적 양호하게 보존되어 있어 건축사 및 교육사적인 측면에서 보존 가치가 높은 건축물
2013-106	반포대교	용산구 서빙고로 ~ 서초구 반포대로	강남지구 도시개발촉진책의 일환으로 건설된 한국 최초의 2층 교량
2013-224	잠수교	용산구 서빙고로 ~ 서초구 반포대로	한강 수위변화의 척도 역할을 하는 교량
2013-276	한남대교	용산구 한남대로 ~ 강남구 강남대로	본격적인 강남개발 시대를 여는 출발점이 된 교량으로 경부고속도로와 연결되어 서울과 전국이 소통하는 관문의 역할을 하고 있는 교량
2013-125	삼풍참사위령탑	서초구 양재동 234	삼풍백화점 붕괴사고로 인하여 유명을 달리한 502명의 영혼과 유족들을 위로하기 위하여 건립한 위령탑으로 건축물 안전사고 예방에 대한 중요성을 알려주는 상징적인 조형물
2013-139	서울법원 종합청사 본관동	서초구 서초중앙로 157	1989년 지어진 철근콘크리트조의 공공건축물로 언론, 드라마 등에 상징적인 건물로 등장하는 법원 건축물. 법원이라는 균형적 공정성을 나타내기 위한 조형적 의도가 반영된 건축가 김수근의 작품
2013-159	성수대교 참사 희생자 위령탑	성동구 성수동1가 685-571	성수대교 붕괴사고로 희생당한 희생자들을 기리기 위해 건립한 위령탑으로 교량 안전사고 예방에 대한 중요성을 알려주는 상징적인 조형물
2013-067	돈암동 성당	성북구 인촌로7길 120	1955년 지어진 고딕양식의 종교건축물로 콜롬반외방선교회가 설립한 석조성당 중에서 외부 디테일의 완성도가 가장 높은 건물
2013-227	장수마을	성북구 삼선교로4라길 23-28 일대	구릉지 지형의 특성을 반영하여 좁고 경사진 골목길을 따라 자연발생적으로 형성된 마을로써 오랜 세월을 거치면서 누적된 사람들의 삶의 경관이 형성되어 있는 마을
2013-269	한국과학기술연구원 본관	성북구 화랑로 14길 5	1969년 지어진 철근콘크리트조의 교육연구시설로 구조주의 건축이 잘 구사되었다는 평을 받고 있는 건축가 김수근의 작품
2013-273	한국순교복자성직수도회	성북구 성북로24길 3	1958년 지어진 근대주의양식과 르네상스양식이 함께 공존하는 종교 건축물. 방인수도회(한국인이 창설한 수도회)의 최초 수도원 본원 건축물로서 건립 당시의 모습이 비교적 양호하게 보존
2013-225	잠실종합운동장	송파구 올림픽로 25	1984년 지어진 철근콘크리트조의 체육시설로 서울 올림픽 개최의 역사를 보여주는 건축물. 한국적 모티브를 살려 설계되어 전 세계인의 이목이 집중되는 올림픽에서 한국의 미를 알리는 계기가 된 건축가 김수근의 작품
2013-226	잠실철교	광진구 강변역로 4길 ~ 잠사산책길	전차와 자동차가 동시에 통행할 수 있도록 설계된 서울 최초의 교량
2013-247	천호대교	송파구천호대로	노후한 광진교의 역할을 분담하고자 건설된 교량으로 서울 동부의 관문역할을 하면서 강동구와 그 주변지역의 급진적 발전에 기여한 교량
2013-066	도림동 성당	영등포구 도영로22길 22	1963년 장방형의 단순한 평면에 5각 앵스(Apse)가 덧붙은 강당형으로 지어진 종교건축물로 양식적인 성당으로부터 모더니즘 성당으로 넘어가는 경계점에 있는 건축물
2013-156	선유도공원	영등포구 선유로 343	선유도의 옛 정수장 시설을 재활용한 생태공원으로 다양한 수생식물과 생태쇼를 감상할 수 있는 서울의 대표적인 공원 중 하나
2013-178	여의도공원	영등포구 여의공원로 일대	1916~1958년 여의도 비행장이 있었던 자리이며 1971년까지 여의도 공군기지로 이용된 장소. 1972년 5.16광장(여의도광장), 1997년 공원으로 조성된 후 많은 사람들의 쉼터와 집결지 역할을 해 오고 있는 여의도의 랜드마크

인증번호	미래유산명	소재지	선정사유
2013-186	영등포 쪽방촌	영등포구 경인로 일대	해방 이후 형성된 집창촌이 1970년대 주변 지역 재개발의 영향으로 쪽방촌으로 변모한 곳. 재개발 등과 같은 지역환경의 변화로 인해 변화되고 있는 도시 역사의 실체를 보여주는 장소
2013-203	원효대교	영등포구 여의대방로	국내 최초로 디비닥공법(Dywidag工法)을 도입한 프리스트레스트 콘크리트 장대교량으로써 지보공 없이 가설되어 미관이 수려한 교량
2013-208	윤중제	영등포구 여의동로 일대	1968년 여의도개발계획에 따라 지어진 제방도로. 여의도 조성의 시초가 된 사업이며 여의도 개발의 상징적인 시설
2013-048	남산1호터널	용산구 삼일대로 일대	1970년 서울 요새화 계획에 따라 방공호를 목적으로 조성된 왕복 4차로의 쌍굴형 터널로써 서울의 남북 발전과 강남 개발의 촉진이 된 터널
2013-049	남산도서관	용산구 소월로 109	1964년 지어진 철근콘크리트조의 서울을 대표하는 공공도서관으로 건축가 이해성의 작품
2013-258	통일교 구 본부교회	용산구 청파로 47나길 83	1955년 지어진 일본주택양식의 목조 건축물로 통일교회 최초의 성전. 통일교회의 기원지이자 국내외로 발전한 통일교회의 주요 행사가 열리는 장소
2013-268	한강대교	용산구 한강대로 ~ 동작구 양녕로	한강에서 가장 오래된 인도교. 한국전쟁 당시의 총탄 흔적이 남아 있어 한국전쟁의 참상을 되새기게 하는 교량으로써 대한민국의 근현대 역사의 산증거
2013-283	해방촌	용산구 신흥로11나길 22 일대	해방과 한국전쟁 이후 실향민들이 도심 인근에 위치하면서도 시가화되지 않았던 이곳에 모여들면서 자연발생적으로 형성된 마을
2013-116	불광동 성당	은평구 통일로 786	1986년 지어진 철근콘크리트조의 종교건축물로 한국 근현대 건축문화사를 대표하는 건물 중 하나로 평가받고 있는 건축가 김수근의 작품
2013-119	산새마을	은평구 가좌로 11나길 일대	재개발로 인한 지역공동체 등의 해체를 극복하기 위해 두꺼비하우징이라는 사회적 기업을 중심으로 마을 만들기가 실시된 지역으로 텃밭 가꾸기, 마을방범활동 등의 마을 활동이 확산되고 있는 마을
2013-004	NH농협 종로지점 (구 조선일보사옥)	종로구 우정국로 38	1926년 지어진 철골조의 업무시설로 1933년부터 1937년까지 일제강점기 민간 3대 신문 중 하나인 조선중앙일보의 사옥으로 사용되었던 건축물
2013-016	관철동의 도시조직	종로구 종로12길 14 일대	1952년 전후복구사업의 일환으로 한국인에 의해 최초의 토지구획정리사업이 실시된 지역
2013-135	돈화문로 주변 한옥밀집지역	종로구 돈화문로11나길 27-4 일대	돈화문로 주변의 한옥밀집지역. 창덕궁, 종묘, 운현궁 등 주요 문화재가 주변에 입지하고 옛 도시조직이 비교적 잘 남아있는 지역
2013-094	명륜동 한옥밀집지역	종로구 대명1길 16-25 일대	대학로 동측에 형성된 한옥밀집지역. 도시형 한옥들로 구성된 독특한 경관이 형성되어 있는 마을
2013-108	배화여고 캠프 기념관	종로구 필운대로1길 34	1926년 배화여고 설립자 조세핀 필 캠프를 기념하기 위해 건립한 철근콘크리트조의 건축물. 건립 당시의 모습이 비교적 양호하게 보존되어 있어 건축사 및 교육사적인 측면에서 보존 가치가 높은 건축물
2013-114	북촌 한옥밀집지역	종로구 북촌로11가길 41 일대	조선시대 세도가들의 대표적인 주거지로서 양반 및 관료들이 모여 살던 북촌의 한옥밀집지역. 다양한 문화재와 역사적 의미를 담고 있는 다채로운 공간들이 담겨져 있는 장소
2013-118	사직터널	종로구 사직로 2길 일대	1967년 서울에 건설된 최초의 도로터널. 독립문과 경복궁 간 교통시간 단축과 도심에서의 교통 혼잡 완화에 기여한 터널로써 건립 당시의 모습이 비교적 양호하게 보존되어 있는 토목시설물
2013-124	삼청공원	종로구 북촌로 134-3 일대	1940년 고시된 140개 도시계획공원 중 제1호 공원
2013-128	샘터사옥	종로구 대학로 116	1979년 지어진 철근콘크리트조의 오피스 시설로 1980년 제2회 한국건축가협회상 수상작. 대학로의 랜드마크이며 연극인, 화가 등 예술인들의 만남의 장소로 사랑받고 있는 건축가 김수근의 작품
2013-153	서촌 한옥밀집지역	종로구 자하문로7길 13 일대	조선시대 역관이나 의관 등 전문직인 중인들이 모여 살던 경복궁 서측의 한옥밀집지역. 일제강점기에 지어진 도시형 한옥들로 구성된 독특한 경관이 형성되어 있는 마을

인증번호	미래유산명	소재지	선정사유
2013-173	아르코 미술관	종로구 동숭길 3	1979년 지어진 철근콘크리트조의 미술관으로 1979년 한국건축가협회상 수상작. 붉은 벽돌이 특징인 건물로써 대학로의 랜드마크로 자리 잡은 건축가 김수근의 작품
2013-174	아르코 예술극장	종로구 대학로8길 7	1981년 지어진 철근콘크리트조의 문화집회시설로 대학로의 공연문화를 선도하고 있는 다목적 무대에 술 공연장. 붉은 벽돌이 특징인 건물로써 대학로의 랜드마크로 자리 잡은 건축가 김수근의 작품
2013-217	이화동 벽화마을	종로구 이화장2길 33일대	한국전쟁 이후 피난민들이 모여 자연발생적으로 형성된 마을로 오랜 세월을 거치면서 누적된 사람들의 진솔한 삶의 경관이 형성되어 있는 마을. 2006년 공공미술 시범사업 이후 국내외 관광객들이 즐겨 찾고 있는 서울을 대표하는 명소
2013-220	인사동 한옥밀집지역	종로구 인사동14길 24-1 일대	조선시대 서울의 대표적인 고급 주택지였던 인사동의 한옥 밀집지역. 전통차집, 한정식집 등의 상업화된 한옥들로 구성된 독특한 경관이 형성되어 있는 마을
2013-003	KDB산업은행 (구 삼일로빌딩)	종로구 청계천로 85	1970년 지어진 철골철근콘크리트조의 오피스시설로 서울의 발전상을 상징하는 당시 서울의 최고층 건축물. 근대건축의 거장 미스 반 데르 로에가 발전시킨 마천루 프로토 타입을 한국에 적용시킨 건축물로 건축가 김중업의 작품
2013-277	한무숙 문학관	종로구 혜화로9길 20	20세기 초 장안의 대목 심목수가 건축한 한옥으로 소설가 한무숙이 생전에 거주했던 가옥. 소설가 한무숙 창작(創作)의 산실로서 소설가의 자취를 되새겨 볼 수 있는 장소
2013-290	혜화동 주민센터 (구 한소제 가옥)	종로구 혜화로 12	국내 최초 한옥형태의 동사무소로 한국걸스카우트의 전신인 대한소녀단을 창설한 여의사 한소제가 생전에 거주했던 가옥
2013-045	남대문교회 본당	중구 퇴계로 6	1955년 기공하여 1969년 지어진 고딕양식의 석조(石造)교회로 외관의 디테일이 뛰어나고 창방형의 단순한 내부 평면 등이 비교적 양호하게 보존되어 있어 건축사적인 측면에서 보존 가치가 높은 건축가 박동진의 작품
2013-050	남산원 강당 (남산 모자원 강당)	중구 소파로2길 31	1959년 지어진 조적조의 아동보육시설로 한국전쟁 중 순국한 군경유자녀들의 보호를 목적으로 설립된 보육시설
2013-050	남산원 본관 (남산 모자원 본관)	중구 소파로2길 31	1956년 지어진 조적조의 아동보육시설로 한국전쟁 중 순국한 군경유자녀들의 보호를 목적으로 설립된 보육시설
2013-110	베를린 광장	중구 삼일대로 363	베를린시로부터 베를린장벽, 베를린 베어(Berlin Bear), 조명등과 의자 등을 기증받아 2007년 조성된 광장. 서울과 베를린시 두 도시 간 우호의 상징이자 대한민국의 통일을 염원하는 장소
2013-149	서울침례교회 본당	중구 서애로 3	1954년 지어진 천탑형 중탑이 있는 조적조 교회건축물로 기독교한국침례회의 모교회. 당시의 모습이 비교적 양호하게 보존되어 있어 건축사 및 종교사적인 측면에서 보존 가치가 높은 건축물
2013-188	영락교회 본당	중구 수표로 33	1949년에 지어진 고딕양식의 석조교회로 대한 예수교 장로회의 대표적인 건축물. 개신교 건축으로써 고딕양식에 가장 충실한 건물이며 라틴십자형의 완성된 형태 등이 비교적 양호하게 보존되어 있어 건축사적인 측면에서 보존 가치가 높은 건축가 박동진의 작품
2013-205	유네스코회관	중구 명동길 26	1966년 지어진 철근콘크리트조의 오피스시설로 극장, 유네스코본부, 사무소, 백화점, 스카이라운지 등 다양한 기능을 수용하여 명동의 문화적 랜드마크 역할을 수행한 건축물. 당시 기술로는 힘들었던 알루미늄 커튼월로 마감된 건축물로 1960년대 건축 구조사의 위상을 보여주는 건축가 배기형의 작품
2013-223	작은형제회 (프란치스코) 한국관구 수도원	중구 정동길 9	1965년 지어진 근대주의양식의 종교건축물. 평지붕의 옥상난간 장식, 수평 띠창문의 형태, 김수근의 자유센터를 연상시키는 출입구 캐노피와 각자창식 등의 모습이 비교적 양호하게 보존되어 있어 건축사적인 측면에서 보존 가치가 높은 건축물
2013-239	주한영국대사관 청사	중구 세종대로19길 24	1892년에 지어진 조적조의 관사로 120년이 넘게 한 장소에 있는 외교 공관. 근대화가 서양식 건축물로 기초 부분과 지붕구조의 콘크리트 재료 등 건립 당시의 모습이 비교적 양호하게 보존되어 있어 건축사적인 측면에서 보존 가치가 높은 건축물

인증번호	미래유산명	소재지	선정사유
2013-091	망우터널	중랑구 용마산로 140길 일대	일제 강점기 건설되어 유일하게 원형을 보존하고 있는 터널
2013-241	중앙선 폐철도노선	중랑구 양원역로 50 일대	1939년 조성된 양원역과 구리역 사이의 중앙선 노선. 2005년 복선전철화 사업으로 인해 폐철도 노선이 될 때까지 66년간 철도 여객 및 화물을 수송하는 역할을 했던 철로
2014-023	복자사랑 피정의집	성북구 성북로24길 3	1950년경에 종교시설로 지어진 조적조의 건축물. 고딕양식의 특징인 트란셉과 스테인 글라스가 설치되어 있으며, 재단은 돌출된 원통형 매스로 디자인하고 상부에 돔을 설치
2014-018	갤러리 두가헌	종로구 율곡로1길 23	1950년대 지어진 철근콘크리트조의 건축물. 타츠노 킨고가 즐겨 사용하던 회색 화강석의 모서리 띠장식과 1층과 2층의 창호를 하나로 묶은 전면과 측면부의 아치창이 특징
2014-004	계동 48-12 건물군	종로구 계동길 100-8	1939년에 지어진 목구조의 2층 한옥
2014-005	광화문 지하보도	종로구 세종대로 175	1966년 우리나라 기술진에 의해 최초로 건설된 지하보도
2014-016	동신교회	종로구 종로44길 43	1956년 종교시설로 지어진 철근콘크리트조의 고딕양식 건축물로 1950년대 석조 교회건축 중에서 건축적 완성도가 높음
2014-027	서울노인복지센터 (구 통계청)	종로구 삼일대로 467	1961년 업무시설로 지어진 철근콘크리트조의 건축물로 건축가 이희태의 작품. 모던한 격자형 패턴의 돌출부를 지닌 상부 매스와 이를 지지하는 붉은 벽돌기둥이 조화롭게 연출됨
2014-035	서울시장관사	종로구 창경궁로35길 63	일제강점기에 경성부윤의 관사로 건축. 해방 후에는 서울시장의 관사로 사용됨. 내외부가 일부 변형되었으나 전체적으로 원형을 유지하고 있음
2014-040	은덕문화원	종로구 창덕궁길 51	1906년에 주거시설로 지어진 목구조의 건축물로 한옥 위에 일식 건축이 중축된 희귀한 사례이며 건축물의 상태가 양호하여 보존 가치가 있음
2014-041	이화동 낙산 국민주택 단지	종로구 낙산4길 49 일대	1950년대 말에 지어진 국민주택 단지로 청량리 부흥주택과 함께 원형이 잘 남아있어 주거사적으로 의미가 있음. 서울 성곽 내부에 위치하며 독특한 경관을 보여줌
2014-043	종로6가 201-3 주택	종로구 충신길 3	일제 강점기 초기에 주거시설로 지어진 목구조의 일식주택으로 일식목구조의 외관이 잘 남아있어 희소성이 있음
2014-044	종로구청 건물 (구 수송초등학교)	종로구 삼봉로 43	1930년대 교육시설로 지어진 철근콘크리트조의 건축물로 채광을 고려하여 각 교실의 창호가 크게 계획됨. 1977년 수송초등학교 폐교 후 종로구청 본관으로 사용되지만 과거 외관과 기하형 꺾임부에 위치한 로비, 계단실 등이 비교적 잘 남아있음
2014-013	남대문 지하보도	중구 남4가 17-12	일제 강점기에 지어진 오래된 지하보도
2014-014	남산육교 고가차도	중구 남창동 235-1	1961년에 지어진 오래된 고가차도
2014-045	지하철 1호선		1974년 개통된 우리나라 최초의 지하철로 서울 지하철 역사의 시작이며, 1970년대 한국 경제발전과 근대화를 상징하는 첨단 교통수단
2015-025	양재천	강남구 개포동 ~ 대치동 ~ 도곡동 일대	1995년 하천복원사업으로 조성된 후 많은 사람들의 쉼터 역할을 해오고 있는 도심공원
2015-035	제기동 상업용 한옥밀집지역	동대문구 제기동 일대	도시형 한옥과 재래시장의 정취가 그대로 남아있는 지역
2015-038	청량리 흥릉주택	동대문구 청량리동 일대	1950년대 미국의 원조와 일본식 건축기술로 만들어진 대표적인 단지형 주거지
2015-010	동선동 2가 한옥밀집지역	성북구 동선동 2가 일대	1936년 돈암지구 토지구획정리사업을 통해 동선동 2가 일대에 조성된 한옥밀집지역

인증번호	미래유산명	소재지	선정사유
2015-013	보문동 일대 한옥밀집지역	성북구 보문동 일대	1936년 돈암지구 토지구획정리사업을 통해 보문동 일대에 조성된 한옥밀집지역
2015-018	서울역 고가도로	중구 통일로1 일대	1970년 서울시내에서 가장 교통이 혼잡하였던 서울역 주변교통을 완화하기 위해 완공된 고가차도

□ 문화예술

인증번호	미래유산명	소재지	선정사유
2013-025	국기원	강남구 테헤란로7길 32	태권도를 발전, 확산시키기 위해 1972년 설립한 세계 태권도 본부가 있는 곳으로써 각종 세계 태권도 대회를 주관하는 세계 태권도 보급의 요람
2013-206	윤극영 가옥	강북구 인수봉로84길 5	우리나라 최초의 동요곡집을 작곡하는 등 초창기 아동문학운동에 크게 기여한 작곡가 윤극영이 생전에 거주했던 가옥
2013-152	서정주 가옥	관악구 남부순환로256나길 4	1970~2000년 생명파 시인으로 잘 알려져 있는 시인 서정주가 거주했던 가옥. 시작(詩作)의 산실로써 시인의 자취를 되새겨 볼 수 있는 장소
2013-254	태릉선수촌	노원구 화랑로 727	1966년 국가대표선수의 실력향상을 위하여 대한체육회가 설립한 종합 선수합숙훈련장. 대한민국 스포츠의 요람이자 산실
2013-040	김수영 시비	도봉구 도봉산길 90	1969년 우리나라의 대표적인 현대 시인 김수영을 기리기 위해 건립된 시비
2013-053	남정현 가옥	도봉구 도봉로109길 19-4	1966년부터 한국문학의 대표적 저항작가의 한 사람으로 평가받고 있는 소설가 남정현이 거주해오고 있는 가옥
2013-191	예술의 전당	서초구 남부순환로 2406	오페라하우스, 미술관, 국립국악원 등 다양한 문화예술 장르를 소화할 수 있는 공간으로 구성된 서울의 대표적인 종합예술시설
2013-083	독섬승마장	성동구 왕십리로11길 9 (서울숲공원 내 독섬승마장)	조선시대 관마의 목마장, 군대의 연무장으로 이용되었던 독섬에 1954년 조성된 서울 유일의 승마장
2013-104	박경리 가옥	성북구 보국문로29가길 11	한국 문학사에 있어 중요한 작품인 대하소설 '토지(土地)'를 쓴 소설가 박경리가 생전에 거주했던 가옥
2013-111	변종하 가옥	성북구 대사관로3길 41	시적인 정서에 한국적인 이미지의 결합을 추구해 온 화가로 평가되는 변종하가 생전에 거주했던 가옥
2013-207	윤중식 가옥	성북구 성북로14가길 13-14	서양 미술의 도입에 선구적인 역할을 한 화가 윤중식이 생전에 거주했던 가옥
2013-039	김세중·김남조 가옥	용산구 효창원로70길 35	1956년부터 한국 현대조각의 1세대 작가인 김세중이 여류시인의 계보를 마련하였다는 평가를 받고 있는 김남조 시인과 함께 거주했던 가옥
2013-296	효창운동장	용산구 효창원로 177-15	1960년 지어진 우리나라 최초의 국제규격 축구경기장
2013-228	장용학 가옥	은평구 연서로 183-10	1970~1999년 '관념소설'이라는 새로운 계보를 만들어 낸 작가로 평가 받고 있는 소설가 장용학이 거주했던 가옥. '하여가행' 등을 집필했던 장소로써 소설가 장용학의 자취를 되새겨 볼 수 있는 공간
2013-035	기독교방송국 (현 기독교서회 건물)	종로구 종로 68	1954년 개국한 우리나라 최초의 종교방송국이 있던 장소
2013-055	노천명 가옥	종로구 필운대로 26-21	1949~1957년 한국 문학사에 있어 중요한 작품인 '사슴'을 쓴 시인 노천명이 거주했던 가옥
2013-135	서울극장	종로구 돈화문로 13	합동영화(주)가 세기극장을 인수하여 1979년 개관한 극장으로 1990년대까지 서울 시내 10대 개봉관 중 하나. 종로와 충무로 일대 영화의 역사를 대변하는 장소
2013-164	세종로 세종대왕 동상	종로구 세종로	2009년 광화문 광장을 조성하면서 세계기록유산인 '한글'을 기념하고 세종대왕을 기리기 위해 세운 동상

인증번호	미래유산명	소재지	선정사유
2013-165	세종로 이순신 동상	종로구 세종로	1968년 설립 이후 서울의 중심에서 대한민국 국민들과 근현대기를 함께 해온 동상으로 박정희대통령의 친필현판과 경축문이 남아있는 동상
2013-166	세종문화회관	종로구 세종대로 175	1961년 우남회관으로 출발, 1972년 화재로 소실된 시민회관의 뒤를 이어 1978년 개관한 서울의 대표적인 종합문화공간
2013-215	이상의 집	종로구 자하문로7길 18	시인 이상이 3~23세까지 살던 백부 김연필의 집터 중 일부, 이상이 운영한 문화예술인들의 아지트 '제비다방'을 현대적으로 재해석한 문학기념관으로써 시인 이상의 자취를 되새겨 볼 수 있는 공간
2013-253	카페 귀천	종로구 인사동14길 14	1985~2010년 천상병 시인의 부인이 운영했던 전통차집의 명맥을 잇고 있는 카페로써 천상병 시인을 기리는 장소
2013-257	통의동 보안여관	종로구 효자로 33	1930년대 시인 서정주가 하숙하면서 김동리, 오장환, 김달진 등과 함께 문학동인지 '시인부락'을 탄생시킨 장소
2013-267	학림다방	종로구 대학로 119	1956년경 개업하여 음악·미술·연극·문학 등 예술계 인사들의 사랑방으로 이용되었던 장소. 1980년대 대표적 공안 사건인 학림사건의 발원지
2013-285	허리우드극장	종로구 삼일대로 428	1969년 낙원상가 내 개관한 극장으로 1990년대까지 서울 시내 10대 개봉관 중 하나. 종로와 충무로 일대 영화의 역사를 대변하는 장소
2013-027	국립극장	중구 장충단로 59	1950년 현서울시의회 의사당건물에서 개관한 이후 한국의 공연문화를 선도하는 종합민족문화센터
2013-060	대한체육회관	중구 무교로 16	1920년 '조선체육회'로 창립된 우리나라 체육사의 상징이며 '대한체육회'의 구 본부
2013-092	명동예술극장	중구 명동길 35	1934년 건축가 타마타 키즈지가 설계하여 당시 문화인들의 보금자리 역할을 수행한 바로크 양식의 영화관 건물. 서울의 한복판에서 연극, 오페라, 음악회 등 공연예술의 메카 구실을 하던 문화적 상징 장소
2013-155	석호정	중구 남산공원길 372	조선 인조 때 지어진 민간인을 위한 활터를 계승하고 있는 곳으로 시민들이 국궁을 통해 전통문화를 배워나갈 수 있는 장소
2013-163	세실극장	중구 세종대로19길 16	1976년 개관한 소극장으로 1970~1980년대 연극의 메카, 건축가 김종업의 1970년대 작품 가운데 하나
2013-168	손기정기념관 (구 양정고)	손기정기념관(구양정고)	체육인 손기정이 다니던 양정의숙(양정고의 전신)의 옛 건물에 손기정을 기리기 위해 건립한 기념관
2013-230	장충리틀야구장	중구 장충단로 123	1971년 지어진 서울 유일의 리틀 야구장. 한국 유소년 야구의 성지이자 메카
2013-231	장충체육관	중구 동호로 241	1963년 지어진 우리나라 최초의 돔 실내 경기장. 수많은 역사적인 운동 경기가 열린 장소이자 박정희 전 대통령과 전두환 전 대통령이 대통령으로 선출되었던 장소
2013-232	장충테니스장	중구 장충단로 내	1971년 지어진 우리나라 테니스의 요람으로 수많은 국제대회와 국내대회를 개최한 장소
2013-167	소설가 구보씨의 일일		고현학적 방법론(Modernology)을 통하여 1930년대 서울의 모습을 묘사한 소설가 박태원의 대표적 소설
2013-130	서울 토박이의 말		표준어의 근간을 이루는 서울지방 고유의 사투리
2013-146	서울의 대중가요		서울의 근현대(1920년~1999년) 사회상과 서민들의 정서를 대변하고 있으며, 서울의 근대 대중문화를 대표하는 하나의 표상으로 보존할 필요가 있음

인증번호	미래유산명	소재지	선정사유
2014-042	전뢰진 옛 가옥 및 작업실	관악구 호암로22길 17	자연과 인간의 조화로운 삶을 한국적 정서로 표현한 우리나라의 대표적인 석재 조각가인 전뢰진의 가옥 및 작업실
2014-026	서세옥 가옥 및 작업실	성북구 성북로28가길 7	정통 동양화를 현대적으로 표현한 우리나라의 대표적인 동양화가 서세옥의 가옥과 작업실
2014-029	석파랑 (손재형 옛 가옥)	종로구 자하문로 309	한국 서예계의 거목인 고 손재형의 옛 가옥
2015-042	한국점자도서관	강동구 상암로4가길 32	1969년 설립한 국내 최초의 점자도서관이며, 시각장애인을 위한 인터넷 전자도서관 서비스를 최초로 제공
2015-002	금천예술공장	금천구 범안로15길 57	1975년에 지어진 공업시설을 리모델링하여, 예술가와 주민 및 지역 사회간 교류를 활발히 하고 있음
2015-015	북부종합사회복지관	노원구 동일로 245길 56	1983년 개관한 국내 최초의 종합사회복지관
2015-001	국립국악원	서초구 남부순환로 2364	전통예술의 보존과 계승, 전통에 기반을 둔 창조적 노력을 지속하기 위하여 설립한 국가기관
2015-031	장병립 가옥	용산구 원효로35길 21-7	장병립 교수가 1947-1984년까지 살았던 장소로, 장병립 교수는 거짓말 탐지기 등을 활용한 과학적 수사 방법을 도입하였으며, 아동 교육을 위한 적성검사와 부모 상담, 비행 청소년 지도 등의 상담을 통해 심리학을 대중화시킴
2015-003	김태길 가옥	종로구 혜화로12길 36	철학자이자 수필가 김태길 교수가 1975년까지 살았던 장소로, 김태길 교수의 자취를 되새겨 볼 수 있는 공간
2015-034	정동극장	중구 정동길 43	1995년 연극 및 전통 예술을 위해 건립된 전문 공연장