









## 추진 절차

-  2016 시민과 함께하는 연구사업 기조선정
  - 연구원 내 논의를 거쳐 기조선정
-  사업공고 및 접수
  - 공고: 홈페이지, SNS, 수원시청 홈페이지 등
  - 접수: 이메일 접수 및 현장접수
-  선정 심의
  - 1차: 제안서 검토 후 2배수 내 선정
  - 2차: 심사 기준에 따라 평가, 최종 선정
-  협약 체결
  - 연구방법 및 연구내용 등 협의 조정
  - 협약 체결
-  중간 연구보고서 제출
  - 보고서 또는 요약문 제출(이메일)
-  시민연구성과발표회 개최
  - 시민연구성과발표회 개최
-  최종 연구보고서 제출
  - 보고서 제출 및 검토
-  보고서 인쇄 및 배포
  - 보고서 제작
  - 인쇄물 배포



## 추진 일정

일정	추진 내용
2016. 02월	• 기조선정
2016. 02. 26. (금)	• 연구사업 모집 공고
2016. 02. 26. (금) ~ 03. 25. (금)	• 제안서 접수 (3. 18.(금) 까지 사전접수)
2016. 03. 28. (월) ~ 03. 31. (목)	• 1차 선정심의 (결과발표 4월 1일)
2016. 04. 07. (목)	• 2차 선정심의 (결과발표 4월 8일)
2016. 04. 19. (화)	• 협약 체결
2016. 04. 20. ~ 10. 19. (6개월)	• 연구진행
2016. 07. 29. (목)	• 중간보고서 제출
2016. 10월 중	• 최종 연구결과발표회 개최
2016. 10. 10. (월)	• 최종 연구보고서 제출
2016. 10. 10. (월) ~ 10. 19. (수)	• 최종 연구보고서 검토 및 수정
2016. 11월	• 인쇄 및 배포

※ 추진 일정은 변경될 수 있습니다.

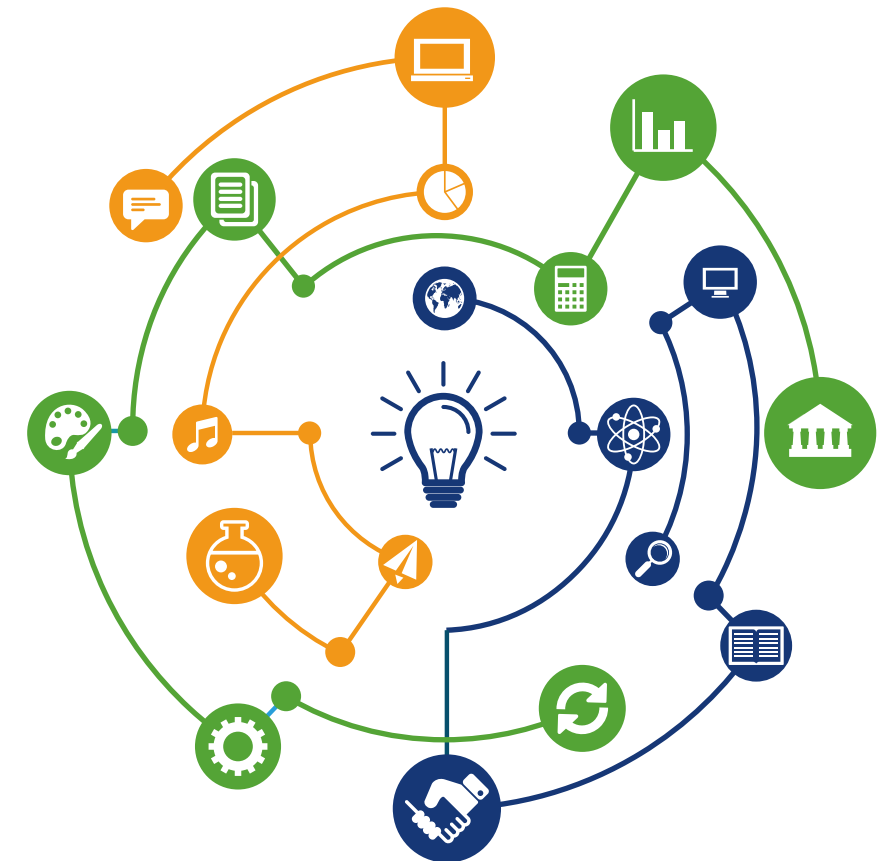
**SRI** 수원시정연구원  
SUWON RESEARCH INSTITUTE

(16703) 경기도 수원시 영통구 매영로 345번길 111 T.031-220-8001 F.031-220-8000

 [www.suwon.re.kr](http://www.suwon.re.kr)  [www.facebook.com/suwonre](https://www.facebook.com/suwonre)  [twitter.com/suwonre](https://twitter.com/suwonre)

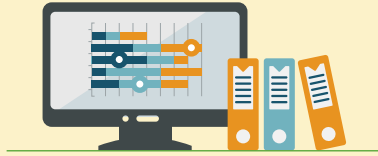
# 2016 시민과 함께하는 연구사업

지원기간 2016. 2. 26 ~ 2016. 3. 25



**SRI** 수원시정연구원  
SUWON RESEARCH INSTITUTE

## 추진 개요



### 배경 및 목적

- 시민이 직접 연구주제를 제안할 수 있도록 공모하고 시민이 원하는 정책개발을 이루고자 함
- 현장에서 다양한 활동을 하고 있는 시민들을 대상으로 정책을 연구하고 대안을 만들어 갈 수 있는 기회를 제공하기 위함

### 지원 자격

- 시민, 학생, 각종 단체 등
- 수원시의 도시문제, 시민 삶의 현장 등 수원시정에 관심이 많고 관련 주제에 대하여 연구하고자 하는 개인 또는 단체

### 연구과제 수행기간

- 2016년 4월 20일 ~ 10월 19일 (6개월)

### 연구결과물 제출

- 연구사업 선정자는 결과물을 **중간보고서, 최종보고서** 형태로 제출
- 최종보고서는 인쇄하여 연구책임자 및 수원시정연구원 배포처에 배포
- 최종보고서 파일은 수원시정연구원 홈페이지에 게시



## 모집공고 세부내용



### 모집 일정 및 개요

**공고일자** 2016년 2월 26일

**연구과제** 7건 내

**연구내용**

2016 시민과 함께하는 연구사업 3대 기초

청년



일자리



관광



기초와 관련된 과제제안서는 2차 심의에서 가산점 1점 추가  
그 외 수원시와 관련된 다양한 주제로 연구제안 가능

- 공고내용 확인 : 수원시정연구원 홈페이지, 페이스북(SNS) 등

### 신청서 접수

- **접수기간 : 2016년 2월 26일(금) ~ 3월 25일(금) [1개월간]**
- 사전접수 : 2016년 3월 18일(금)
  - 제안과제명, 연구책임자 이름(소속), 연락처를 기재하여 이메일 접수
- 접수마감 : 2016년 3월 25일(금) 18:00까지 접수된 신청서에 한함
- 제출방법 : 수원시정연구원 홈페이지에서 신청양식 다운받아 작성 후 이메일 접수(inseon@suwon.re.kr) 또는 현장접수
- 제출서류
  1. 연구과제 신청서 1부 (지정양식)
  2. 이력서 1부 (자유양식)



## 선정심의 절차 및 방법



### 선정심의 절차



제안서 취합

접수기간 2월 26일 ~ 3월 25일



1차 심의

사업의 취지 • 연구결과 활용성 등을 고려하여, 선정과제(7건)의 2배수 내로 선정



2차 심의

선정심의위원회 개최  
연구계획, 내용 등 발표 후 평가



최종선정

평가점수가 높은 제안서 7건 선정

### 1차 선정 심의

**일시**

2016년 3월 28일(월) ~ 3월 31일(목)

**심사기준**

- '시민이 원하는 정책적 대안 발굴' 이라는 사업의 취지와 잘 맞는가
- 연구결과에 활용성이 있는가
- 연구자의 연구수행능력이 충분한가

### 2차 선정 심의

**일시**

2016년 4월 7일(목)

**심의위원**

1차 심의위원 + 수원시민의 목소리위원회

**심의방법**

연구제안 내용 발표(연구책임자) 후 심의위원 심사

**선정**

심사점수가 높은 제안서 선정

### 심사 항목 및 기준



연구내용의 필요성  
및 참신성

- 해당 분야의 연구 필요성
  - 실제 수원에서 일어나는 현장의 문제점 및 개선 필요성 반영 여부
- 30점



연구수행방법의  
우수성

- 추진전략 및 방법, 추진일정 등의 적정성
- 20점



연구결과물 활용도

- 시정 발전에 기여 가능성 및 정책 활용성
  - 대외적으로 수원시의 홍보 효과성
- 30점



연구수행능력의  
우수성

- 연구과제 수행자(개인 및 단체)의 해당분야 전문적 지식과 경험 보유 정도
- 20점

총 100점