

'23년도 「산림과학기술 출연 연구개발사업」
신규과제 발굴을 위한 연구개발 수요조사

'23년도 산림과학기술 출연 연구개발사업의 신규과제 발굴을 위해 유관분야 (산·학·연·관) 및 일반 국민 대상 연구개발 수요조사를 실시하오니 많은 참여를 부탁드립니다.

2022년 8월 25일
한국임업진흥원장



☐ 조사 근거

- 「국가연구개발혁신법」 제9조(예고 및 공모 등)
- 「국가연구개발혁신법 시행령」 제9조(연구개발에 대한 수요조사)
- 「산림과학기술 연구개발사업의 관리 등에 관한 규정」 제15조(수요조사)

☐ 조사 목적

- '23년도 신규 및 계속 연구개발사업으로 기획 중인 신규과제 발굴

☐ 조사 대상

- 산·학·연·관 전문가 등 국민 누구나

☐ 조사 내용

- 제안기술의 개발목표, 내용, 동향, 파급효과, 정부지원 규모 등
(붙임의 연구개발 수요조사서 서식 참조)

※ 가급적 모든 내용을 작성하되 어려운 사항은 생략 가능

☐ 조사 기간 : 2022. 8.26(금) ~ 9.26(월)

□ 조사 방법

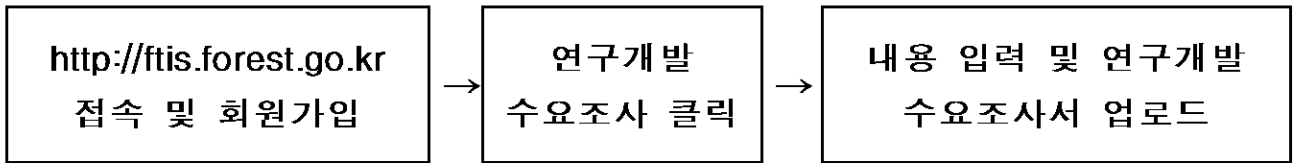
* 아래 연구주제는 ‘예시’로서, 산림과학기술 연구개발 전 분야에 대한 자유로운 제안 가능

세부사업	내역사업	주요 연구주제 (예시)	비고
산림생물 소재 활용 기반 기술개발	산림자원 기능성 원료 표준화 기술개발	<ul style="list-style-type: none"> · 신소재 발굴을 위한 자원별 기능성, 유효성, 안정성 평가 및 소재 원물 표준화 데이터 확보 · 산림자원 건강기능성 원료 발굴을 위한 성분 분석 연구 · 산림자원 활용 화이트바이오 신소재 발굴 및 공정기술 개발 	총 연구기간 3년 이내
	산림자원 신소재 발굴 및 디지털화	<ul style="list-style-type: none"> · 미활용 바이오매스 원료소재기술을 이용하여 고부가가치 소재 등 제조 분야에서 활용 할 수 있는 기술 개발 · 산림생물자원 기능성 소재정보 디지털화 · 산림자원 바이오혁신 고부가가치 성분 분석 기술개발 및 디지털화 · 산림자원 활용성 강화를 위한 외부 소재자원 정보 연계 통합 ISP(정보화 전략기획) 기반 구축 	총 연구기간 3년 이내
스마트 산림경영 혁신성장 기술개발	임산물 유통물류 자동화 핵심기술 개발	<ul style="list-style-type: none"> · 로봇기반 입고, 운반/적재, 저장(신선도관리), 선별(품질평가), 출하 등 요소별 유통물류 전과정 임산물 산지종합유통센터 자동화 요소기술개발 * 산림청 ‘임산물 산지종합유통센터 지정 공모사업’에 선정된 유통센터와 임산물 주요 생산지 및 산지종합유통센터 운영 중인 지자체 등과 연계 방안 고려 필요 * 밤, 대추, 뽕은감, 호두, 표고, 더덕, 도라지, 오미자, 산양삼 등 임산물 품목 대상 · 임산물 품목별 특성을 반영한 맞춤형 친환경 포장 공법 기술개발 · 데이터 기반 임산물의 식품 안전도 보증 및 수확 후 관리 기술 개발 	총 연구기간 3년 이내
산림분야 재난·재해의 현안해결형 연구개발	산불· 산사태의 예방·신속대응 및 관리	<ul style="list-style-type: none"> · 재난상황 복구자의 안전사고 경보 장비 개발 · 중대재해 저감을 위한 임업기계의 원격제어 기술개발 · 재난대응 실용형 기계화 기술 개발 	총 연구기간 3년 이내

세부사업	내역사업	주요 연구주제 (예시)	비고
목재 자원의 고부가가치 첨단화 기술개발	목재 자원의 고부가가치 소재 개발	<ul style="list-style-type: none"> • 목재의 제재·절삭·건조 및 규격재·공학목재 생산에 이르기까지 목재의 첨단 소재화를 위한 가공기술 개발 및 공정기술 개선 • 방부·난연·치수안정화 등 기능성 부여를 위한 처리 방법·공정의 첨단화 • 목질계 성분을 활용하여 NT 융합 등 산업화 가능한 신소재 개발 및 화학적 이용기술을 통한 실증 및 사업화 	총 연구기간 3년 이내
	목재 자원의 고부가가치 이용기술 개발	<ul style="list-style-type: none"> • 목질자원 활용 제품화 기반 기술개발 • 목조건축 요소기술 개발을 통한 성능 정량화 기술개발 • 목조건축의 내진·내화·차음·단열 성능 규명 및 향상 기술개발 등 	
산림과학 기술 실용화 지원 사업	산림과학 기술 우수 연구성과 후속지원	<p>[산림과학기술 연구개발사업 및 공립 산림연구소 등의 연구성과(산업재산권 등)를 기술이전 받은 기술에 대해]</p> <ul style="list-style-type: none"> • 실용화하기 위한 개량특허개발, 파일럿 규모 시제품 제작, 공정 적용, 성능 평가·검증 등 후속 연구개발(R&D) 	총 연구기간 1년 이내
	우수 개발기술 제품 개발· 사업화 지원	<p>[산림과학기술 연구개발사업 및 공립 산림연구소의 연구성과(산업재산권 등)를 기술이전 받거나, 후속연구 지원사업 성과 및 산림산업체 자체 보유기술에 대한]</p> <ul style="list-style-type: none"> • 시제품 제작·검증, 생산공정 적용 기술개발, 기존 제품 성능개선 연구개발(R&D) • 개량특허 IP 연구개발 기획, BM모델, 제품, 포장, 디자인, 브랜드, 마케팅 등 사업화 컨설팅 사업화 연계 기술개발(R&BD) 	
	산림산업 기술창업 지원	<p>[예비창업자, 초기창업자, 사내벤처, 협동조합, 스타트업기업, 산림형 예비사회적기업의 창업지원을 위한]</p> <ul style="list-style-type: none"> • 연구개발성과 시험생산 지원, 산림기술기반 제작품의 개량연구 기술개발 지원 등 	

□ 제출 방법(온라인 시스템·이메일·fax·우편 中 택1)

○ 온라인 시스템 접수 : 산림과학기술정보서비스(FTIS)시스템 등록



○ 이메일·fax·우편 접수

- 이메일 접수 : **ftisrnd@kofpi.or.kr** (R&D관리·실용화센터)
- fax 접수 : 070-4741-5311
- 우편 접수 : (07569) 서울 강서구 화곡로 66길 58, 3층 한국임업진흥원 R&D관리·실용화센터(수요조사서 재중)

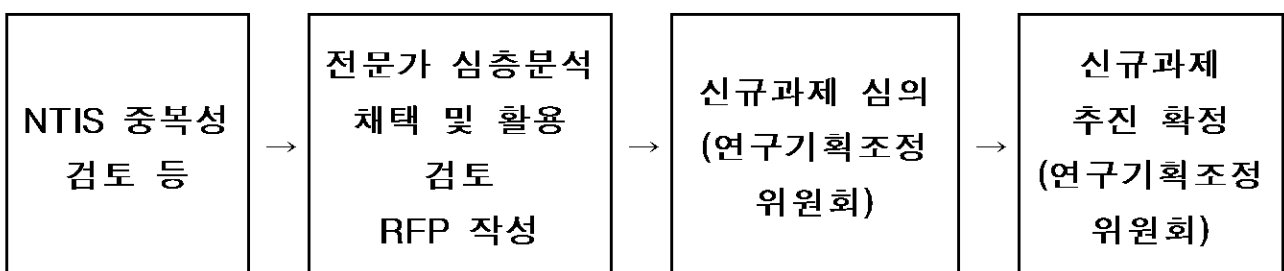
※ 직인(서명)을 생략하고 반드시 한글(.hwp)파일로 제출

※ 메일·fax·우편 발송 후 접수여부 확인 필요(박순규 선임, TEL 02-6393-2644)

□ 제안기술의 활용 및 절차

- 산림청 출연 연구개발사업 제안기술은 검토 및 채택 절차를 거쳐 산림과학기술 출연 연구개발사업의 신규과제로 추진되거나, 과제발굴을 위한 기초자료로 활용

<연구개발 수요 제안기술의 과제 채택 절차>



□ 유의사항

○ 서식구분

서식	설명
붙임1. 일반 서식	국공출연·민간연구소·대학·산업체 등의 일반 서식
붙임2. 임업인 및 산림업체	아이디어 수준의 제안을 위한 간단 서식
붙임3. 산림과학기술 실용화 지원 사업	‘산림과학기술 실용화 지원 사업’ 용 서식
붙임4. 후속과제	기존 산림과학기술 연구개발사업을 통해 선행연구가 진행된 과제에 대한 후속과제용 서식
붙임5. 임업인(임산업체) 100인 청원 서명부 양식	(산림과학기술 출연 연구개발사업 운영관리지침 제9조 제4항 관련) 임업인 및 산림업체에서 시급성, 필요성 등을 충분히 인정하고 지지하여 연구과제화를 희망하는 과제에 대한 제출 * 붙임 1~4 중 해당 연구개발 수요조사서와 함께 제출

○ 국가연구개발사업의 중복투자 방지를 위하여 이미 산림청 및 타부처에서 지원된 과제 또는 중복성이 있다 판단되는 제안기술은 채택 대상에서 제외

※ 국가과학기술지식정보서비스(www.ntis.go.kr)를 통한 제안기술에 대한 사전 중복성 검토(유사과제 검색) 요망

○ 제안기술의 활용 및 채택 여부에 관한 별도 공지는 없음

※ 다만, 채택된 과제는 출연 연구개발사업 신규과제 선정 공고(10월~11월 예정)에서 확인 가능

○ 제안기술(전부 또는 일부)이 채택되어 신규과제가 될 경우도 제안자 우대(가점)는 없으며 수행기관(연구책임자)은 경쟁 공모를 거쳐 선정

□ 문의처

- (한국임업진흥원) R&D관리·실용화센터 박순규 선임
(TEL) 02-6393-2644 / (E-mail) ftisrnd@kofpi.or.kr

- 붙임 1. 연구개발 수요조사서 서식(일반) 1부.
2. 연구개발 수요조사서 서식(임업인 및 산림업체용) 1부.
3. 연구개발 수요조사서 서식(산림과학기술 실용화 지원 사업용) 1부.
4. 연구개발 수요조사서 서식(후속과제용) 1부.
5. 임업인(임산업체) 100인 청원 서명부 양식 1부. 끝.