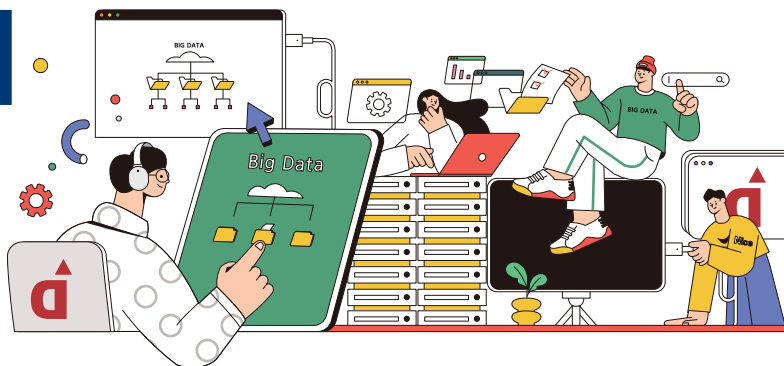


# 2024년 3월 전문교육안내

한국과학기술정보연구원 과학데이터교육센터는  
과학기술 및 산업분야의 경쟁력을 갖춘  
데이터과학 전문인력을 양성합니다.



교육명		수강료	수강일자	장소
DATA	기술사업화와 빅데이터 활용	15만원	13	서울
	데이터기반 기술사업 타당성 분석·평가	30만원	14-15	
	빅데이터 분석 및 시각화 기초	45만원	6-8	
	산업시장환경분석	15만원	12	
	R 활용 문헌데이터 네트워크 분석 및 가시화	45만원	20-22	
AI	챗GPT 업무 활용	45만원	27-29	대전
HPC	슈퍼컴퓨터의 이해 및 5호기 NURION 활용	무료	26-27	
	OpenMP(초급)	무료	5-6	
	파이썬으로 실습하는 병렬컴퓨팅	무료	19-20	

※ 상기일정은 기관 사정에 따라 변경 또는 폐강 될 수 있습니다.

교육명	
온라인 교육	<ul style="list-style-type: none"><li>• DMP(Data Management Plan)</li><li>• NTIS활용(2022 개정)</li><li>• R 기초</li><li>• 데이터과학 기초</li><li>• 파이썬 기초</li><li>• 인공지능 기초</li><li>• 리눅스(Training Course)</li><li>• 슈퍼컴퓨터 이해 및 활용</li><li>• 초보자를 위한 슈퍼컴퓨터 사용자 가이드</li><li>• GPU Programming with OpenACC</li><li>• 딥러닝 이해하기*</li><li>• D3.js를 이용한 데이터 시각화*</li><li>• 머신러닝 기반 데이터 분석*</li><li>• 분석용 데이터 탐색*</li><li>• 빅데이터 분석 결과 시각화*</li><li>• 빅데이터 분석 기획*</li><li>• 빅데이터수집 1*</li><li>• 빅데이터 수집 2*</li></ul>
	<ul style="list-style-type: none"><li>• 빅데이터 처리 1*</li><li>• 빅데이터 처리 2*</li><li>• 사례를 통한 빅데이터 분석*</li><li>• 인공지능 1*</li><li>• 인공지능 2*</li><li>• 텍스트 데이터 분석*</li><li>• 통계기반 데이터 분석*</li><li>• MPI(초급)</li><li>• OpenMP(초급)</li><li>• 오픈엑세스와 AccessON 활용</li><li>• Scientific Computing을 위한 C언어</li><li>• Scientific Computing을 위한 Fortran</li><li>• Scientific Computing을 위한 CUDA 사용법</li><li>• Scientific Computing을 위한 Hybrid Programming</li><li>• 데이터 분석 전문가 양성과정 기초(한국재정정보원 제공)</li></ul> <p>*한국기술교육대학교 온라인평생교육원 STEP 제공 과목</p>

※ 온라인 교육은 무료로 제공되며, 교육기간(1일부터 말일까지) 내에 수강을 완료하여야 수료증이 발급됩니다.

**교육시간** 9:30~16:30(6시간/일)

**교육장소** 대전본원 : 34141 대전광역시 유성구 대학로 245 T 042.869.0524  
서울본원 : 02456 서울특별시 동대문구 회기로 66 T 02.3299.6119

**교육문의** DATA·AI 교육 T.02.3299.6119 HPC·Network 교육 T.042.869.0524  
출연연 시통합교육 T.042.869.0675 온라인교육·홈페이지 관련 T.02.3299.6209  
e-mail : kadacemy@kisti.re.kr

**교육신청** <https://kacademy.kisti.re.kr>(홈페이지 회원가입 후 교육 신청 가능)

**할인혜택** 1개 기관에서 2인 이상 또는 학생 20% 할인  
1개 기관에서 5인 이상 30% 할인