



# 서울대학교 산학협력단 전담대리인 소개서

| 담당분야 : IT 중심



01

---

법인 소개

02

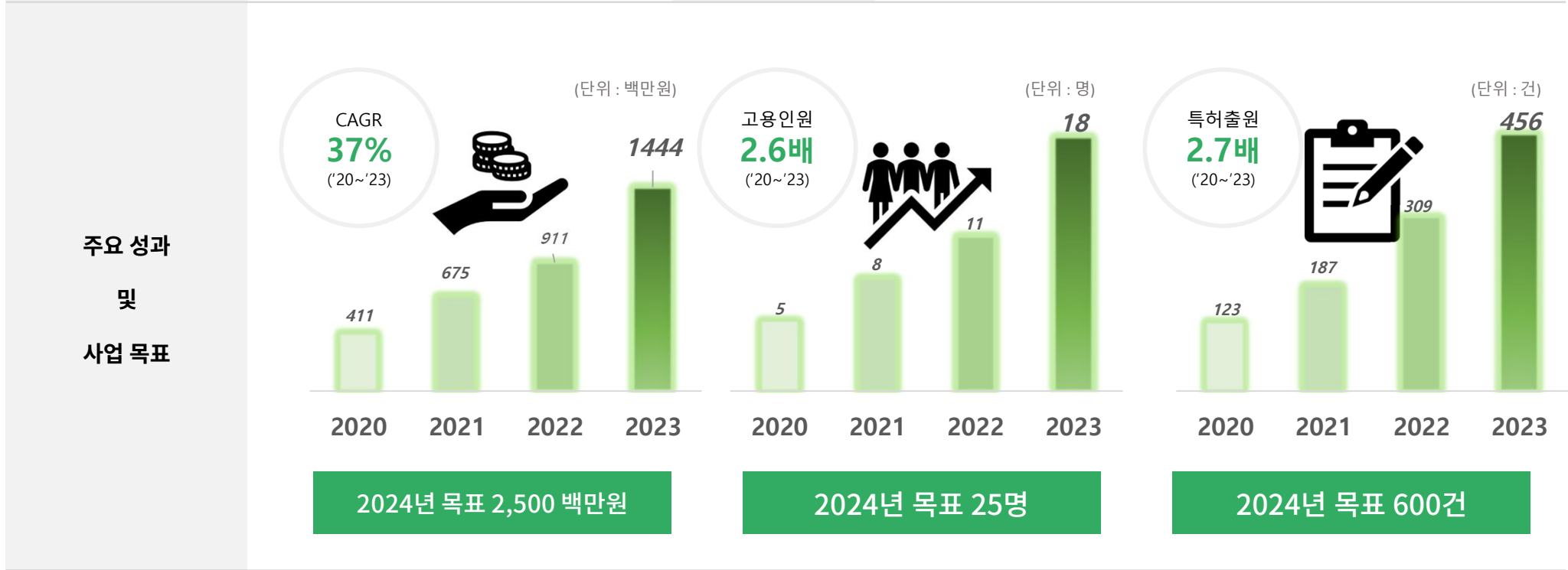
---

Why WESOL

# 01. 법인 소개

---

사무소명	특허법인 위솔	대표자명	강현모
사업자 등록 번호	373-81-02579	설립 일자	2022년 01월 04일 (법인 전환) 2019년 09월 02일 (최초 설립)
변리사수 / 직원수	7명 / 11명 (총 18명)	소재지	서울시 송파구 송파대로 167, 문정역테라타워 A동 314호



## 특허법인 위솔



✓ IT 와 더불어 BT까지 모든 세부 기술 분야의 전방위적인 지원 가능한 인력 체계 구축

### HISTORY

- 2024 **서울대학교 IT 중심 분야 전담특허사무소 선정**
- 2023 기계 변리사 1인 & 전문 인력 3인 합류(12월 1일, IT 중심)  
**고려대학교 산학협력단 전담특허사무소 연장 결정(IT 중심)**  
경상국립대학교 전담특허사무소 선정(BT 중심)  
가천대학교 특허 출원/ 기술사업화 수행기관 선정(IT 중심)
- 2022 성균관대학교 지식재산 재투자 지원사업 용역기관 선정(BT 중심)  
포항공과대학교 특허 출원/ 기술사업화 수행기관 선정(IT 중심)  
**한국농업기술진흥원 IP-R&D 전담 기관 선정(IT/BT 중심)**  
한국화학연구원 특허 출원/ 기술사업화 수행기관 선정(IT 중심)  
수원대학교 특허 출원/ 기술사업화 수행기관 선정(IT 중심)
- 2021 **고려대학교 산학협력단 전담특허사무소 선정(IT 중심)**  
강릉원주대학교 특허 출원/ 기술사업화 수행기관 선정(IT 중심)  
특허법인 위솔 설립(포괄양수도/법인전환)
- 2020 건국대학교 글로벌산학협력단 특허 출원/ 기술사업화 수행기관 선정(IT 중심)  
**신용보증기금 기술가치평가 협력사무소 선정 (IT/BT 중심)**
- 2019 **연세대학교 의료원 산학협력단 특허 출원/ 기술사업화 수행기관 선정(IT 중심)**  
**서울대학교 산학협력단/기술지주 특허 출원/ 기술사업화 수행기관 선정(IT 중심)**  
경남과학기술대학교 특허출원 및 분석/ 기술사업화 수행기관 선정 (IT/BT 중심)  
경상대학교 특허 출원/기술사업화 수행기관 선정(IT/BT 중심)  
위솔특허법률사무소 설립



출원/권리화 부문	
전자/통신/컴퓨터/SW(6명)	
기계/기구/건설(2명)	
화학/소재/바이오(2명)	
상표/디자인/저작권(1명)	
도면(1명)	
컨설팅 부문	
분쟁 대응/지원(7명)	
IP-R&D/조사 분석(8명)	
기술 금융/가치 평가(5명)	
기술 이전/기술 사업화(8명)	
관리/지원 부문	
국내 관리(2명)	
해외 관리(2명)	
총무/회계(1명)	
도면(1명)	





서울대학교 "IT 중심" 전담부서 (전자 변리사 3명 / 기계 변리사 1명 / 특허조사분석·기술 사업화 2명 / 특허관리 2명 / 도면 1명)	
실무책임자	김경용 변리사(총괄)
전자(3명)	김경용 변리사
	나강은 변리사
	편진호 변리사
기계(1명)	이영규 변리사
특허조사분석/ 기술사업화(2명)	문경제 본부장(전자)
	김원락 부장(전자)
특허 관리(2명)	이영미 차장(해외)
	변해정 대리(국내)
도면(1명)	김희정 과장



- 3인의 전자 변리사, 1인의 기계 변리사, 2인의 특허조사분석·사업화 인력, 2인의 특허 관리 인력, 1인의 도면 인력을 서울대학교 IT 중심 전담 부서로 구성함  
 으로서 서울대학교 산학협력단에 대한 IT 중심 업무에 있어서 빈틈없고 효과적인 업무 수행이 가능하도록 함
- 추가적으로, BT 중심 업무까지 수행하게 될 경우에 대비하여 2인의 화학 변리사와 1인의 특허조사분석·사업화 인력(BT 중심)을 상시 대기 중



## IT 중심 분야 특허 출원/선행기술조사 전문성 중심의 변리사들로 구성된 “제1 팀”

- 1인의 책임 변리사와 3인의 구성원 변리사를 둬으로써 소프트웨어/영상처리/신호/전파/소자/반도체/디스플레이/광학/기계/에너지/환경/건설 등 **모든 IT 중심 분야 업무를 아우를 수 있는 인력 체계**를 구축
- 책임 - 김경용 변리사** : 컴퓨터공학 전공 / 13년차 변리사(파트너) / 중견기업 및 대형로펌 근무 / 산학협력단 및 신산업(AI, 컴퓨터, SW 등) 업무경험 풍부
- 구성원 - 나강은 변리사** : 전기공학 전공 / 11년차 변리사(파트너) / 대형로펌 근무 / 산학협력단 및 대중견기업(전기, 통신 등) 업무경험 풍부

투입 인력	등급	성명	직위	경력	학력 및 학위		전문분야	주요경력사항
					학교/전공	최종학력		
	책임	김경용	파트너 변리사	13년	연세대/컴퓨터	학사	인공지능, 소프트웨어, 컴퓨터, 블록체인, 드론, 사물인터넷, 차량 제어/전장, V2X, 스마트 의료, 안테나, 전자회로, 스마트 디바이스, VR/AR, BM 등 다수	- 특허법인(유)화우, 특허법인 가산 - (현)신용보증기금 IP/기술가치평가 협력 변리사 - (현)고려대학교 전자 분야 전담 변리사 - (현)연세대학교 의료원 인공지능 분야 출원/분석 변리사 - (현)건국대학교 글로벌캠퍼스 전자 분야 출원/분석 변리사 - (현)강릉원주대학교 전자 분야 출원/분석 변리사 - (현)한국농업기술진흥원 전자 분야 IP-R&D 전담 변리사 - (현)링크웨어(아이나비) 전담 변리사 - (과)현대오토에버 차량용 소프트웨어 전담 변리사 - (과)삼성 SDS 전담 변리사 - (과)SKP 전담 변리사 - 한국특허전략개발원, 한국지식재산보호원, 한국발명진흥회 주관 IP-R&D 지원사업 100건 이상 수행
	연구원 (책임급)	나강은	파트너 변리사	11년	서울대 전자공학	학사	통신, 네트워크 인터페이스, 반도체, LED, 디스플레이, 회로, 센서, 블록체인, 어플리케이션, IoT, ICT, 전자 소자, 전력, 플랫폼, 웨어러블 디바이스 등 다수	- 특허법인(유)화우, 특허법인 남앤남 - (현)신용보증기금 IP/기술가치평가 협력 변리사 - (현)고려대학교 전자 분야 전담 변리사 - (현)건국대학교 글로벌캠퍼스 전자 분야 출원/분석 변리사 - (현)포항공과대학교 전자 분야 출원/분석 변리사 - (현)한국농업기술진흥원 전자 분야 IP-R&D 전담 변리사 - (현)CJ 전 계열사 전담 변리사 - (과)SKP 전담 변리사 - (과)엘지 이노텍 전담 변리사 - 한국특허전략개발원, 한국지식재산보호원, 한국발명진흥회 주관 IP-R&D 지원사업 70건 이상 수행 등 다수

 서울대학교 IT 중심 분야 업무를 주도적으로 수행할 2인의 전문 변리사

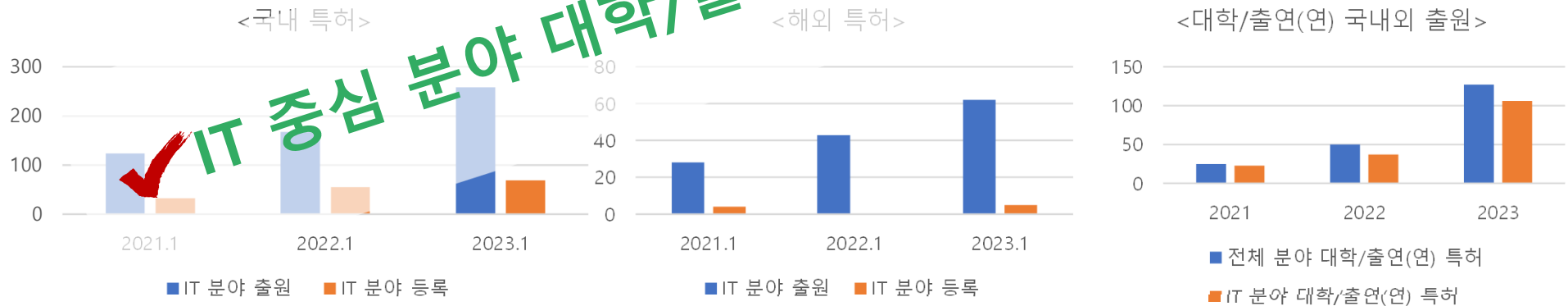
- **구성원 - 편진호 변리사**: 전자전기 전공 / 13년차 변리사(파트너)/ 대기업(삼성) 및 대형로펌 근무 / 소부장 IP 창출 및 대중견기업(디스플레이, 반도체 등) 업무경험 풍부
- **구성원 - 이영규 변리사**: 기계공학 전공(박사) / 20년차 변리사(파트너) / 특허청 심사관 및 대형로펌 근무, 산학협력교수 / 대중견기업(중공업, 선박 등) 업무경험 풍부
- 기계/기구 사건에 대한 보다 원활한 업무 진행을 위해 기계 전공 변리사 채용 중(기계팀 구축 중), 채용 확정된 경우 제1 팀에 합류 예정

투입 인력	등급	성명	직위	경력	학력 및 학위		전문분야	주요경력사항
					학교/ 전공	최종 학력		
	연구원 (책임급)	편진호	파트너 변리사	13년	성균관대/ 전자전기	석사	소자, 반도체, 디스플레이, LED, 광학, 에너지, 환경, 화 학, 소재, 공정, 의 진단, 식품, 화장품, 의 료데이터, 의료용품, 농화학, 농생명, 수처리, 연료전지, 검사장비, 바 이오융복합 등 다수	- 삼성전자(주), 삼성디스플레이(주), 위더피플 특허사무소 - 신한은행혁신금융부, 기술사업화를 위한 자금 컨설팅전문가 - (현)신용보증기금 IP/기술가치평가 협력 변리사 - (현)고려대학교 전자 분야 전담 변리사 - (현)한국농업기술진흥원 전자/화학 분야 IP-R&D 전담 변리사 - (현)HD현대오일뱅크 BMS 분야 IP-R&D 전담 변리사 - (과)삼성디스플레이 전담 변리사 - (과)삼성전자 전담 변리사 - (과)한국에너지기술원 전담 변리사 등 다수 - 한국특허전략개발원, 한국지식재산보호원, 한국발명진흥회 주관 IP-R&D 지원사업 50건 이상 수행
	연구원 (책임급)	이영규	파트너 변리사	20년	서울대/ 기계공학	박사	기계, 기구, 에너지시스템, 열유체기계, 선박, 해양시스템, 열교환기, 풍력발전, 에 너지변환, 해양조류발전, 생활가전, 냉동시스템, 건설 등 다수	- 특허청 심사관, 특허법인(유)화우, 지성국제특허법률사무소 - 포스코기술연구소 선임연구원 - (현)가톨릭관동대학교 산학협력교수 - (현) 에너지기술평가원 평가위원 - (현) 산업기술평가관리원 평가위원 - (현) 신기술신제품 인증 평가위원 - (과)두산중공업 전담 변리사 - (과) 대우조선해양 전담 변리사 - (과) 현대 중공업 전담 변리사 - 한국특허전략개발원, 한국지식재산보호원, 한국발명진흥회 주관 IP-R&D 지원사업 300건 이상 수행



### 최근 3년 IT 중심 분야 출원/등록 실적

구분		2020.11.~2021.10.			2021.11.~2022.10.			2022.11.~2023.10.			비고
		전체	지원분야	비율(%)	전체	지원분야	비율(%)	전체	지원분야	비율(%)	
국내	출원	135	123	91	188	167	88	299	258	86	*2023년 10월 31일 기준 *2023년 10월 30일 기준
	등록	35	33	94	58	55	94	71	69	97	
해외	출원	28	28	1	45	43	95	69	62	89	
	등록	4	4	1	0	0	0	5	5	100	
대학/출연(연) 관련 국내외 출원		25	23	92	50	47	94	127	106	83	



- 당소 IT 중심 분야의 **국내/해외 특허 출원과 등록 모두 매우 빠른 속도로 증가**하고 있으며, 2023년 12월 기준 IT 중심 분야 출원 300건을 초과한 상태
- 대학/출연(연) 관련 국내외 출원의 경우 IT 중심 분야의 비율이 타 분야 대비 압도적으로 높은바, **대학/출연(연) 관련 당소의 IT 전문성**을 보여주고 있음

**최근 3년 IT 중심 분야 기술 사업화 기술이전 중개 실적(15건)**

No.	기술명	기술이전 연도	양도인	양수인	기술이전 형태
1	운송차량 관리 방법 및 이를 위한 서비스 서버	2021	(주)델타운	(주)버디	권리 전부이전
2	게이트웨이 장치	2021	(주)델타운	(주)버디	권리 전부이전
3	사용자와의 인터랙션을 통해 사용자 단말의 초기 위치를 설정하는 방법 및 그 사용자 단말	2021	삼성전자(주)	(주)갯튼	권리 전부이전
4	드론을 이용한 구면 공간 영상 촬영할 때의 수평 보정 방법	2021	이길호	(주)로보닉스	권리 전부이전
5	가스를 감지 및 식별하기 위한 가스센서	2021	삼성전자(주)	(주)명실업	권리 전부이전
6	'상품 검색 장치, 서버 및 검색 시스템의 제어 방법' 외 8건	2022	(주)로켓뷰	씨제이리브영	권리 전부이전
7	시퀀스를 이용하여 이송캐리어의 위치를 판단하는 이송 시스템	2022	한국공회대학교 산학협력단	(주)제스텍	전용실시권 설정
8	공기조화기용 실외기	2022	안윤석	성화공조시스템(주)	권리 전부이전
9	'도어용 손끼임 방지 장치' 및 '암면 패널을 이용한 타일 대응 사용자 단말 벽체 시공 방법'	2022	임보현	아힘산업(주)	권리지분 전부이전
10	사용자의 수면상태 모니터링 및 수면유도 기술	2022	서울대학교 산학협력단	(주)비알랩	권리 전부이전
11	'공모주 재청약을 위한 대출 서비스 제공 서버, 방법 및 사용자 단말' 및 '자본시장 공동 오픈 API를 활용하여 공모주 청약 통합중개 플랫폼을 제공하는 서버, 방법 및 사용자 단말'	2022	김준모	주식회사모핀	권리 전부이전
12	'내담자 맞춤형 상담사 추천 방법 및 이를 위한 장치'	2023	주식회사 씨엔에이아이	이지엔웰니스 주식회사	권리 전부이전
13	'자율신경계 활동 유도 장치 및 그 방법'	2023	서울대학교 산학협력단	(주)비알랩	권리 전부이전
14	'공모주 재청약을 위한 대출 서비스 제공 서버, 방법 및 사용자 단말' 및 '자본시장 공동 오픈 API를 활용하여 공모주 청약 통합중개 플랫폼을 제공하는 서버, 방법 및 사용자 단말'	2023	김준모	주식회사 모핀	권리 전부이전
15	'블로잉장치'	2023	백종철	(주)제이씨솔루션	권리 전부이전

교수님들의 우수 기술(특허)에 대한 기술이전 전문 법인

최근 3년 IT 중심 분야 기술 사업화 용역 수행 실적(11건)

No.	과제명	수행연도	관리기관	주관기관(참여기관)
1	사업아이템 검토를 위한 심층분석-영상 데이터 통합 처리 시스템 등	2020	서울대학교 산학협력단	--
2	특허침해분석감정 용역-관성 센서를 이용한 안정화 제어 시스템 및 방법 외	2020	서울대학교 산학협력단	
3	반도체/디스플레이 분야 보유특허 분석 및 기술사업화 전략수립	2020	서울대학교 산학협력단	-
4	이공계 기술 특허권 확보 전략	2021	경상국립대학교 산학협력단	-
5	CO2 등 폐자원의 재활용을 통한 시설원예 순환농업 기술 개발 관련 특허동향분석	2022	한국농업기술진흥원	농촌진흥청
6	Co2 포집 기술을 활용한 자원 재순환 기술 특허동향분석	2022	한국농업기술진흥원	농촌진흥청
7	지식재산 수익 재투자 전략 수립 (대상특허 중요도분석, 국영부S40 제작, 특허폴리오구축전략수립)	2022	성균관대학교 산학협력단	-
8	기술사업화를 위한 수요기업 발굴 및 분석	2022	경상국립대학교 산학협력단	-
9	환경 및 우주농업을 위한 에너지자립 기반 폐쇄형 자원순환 식물생산시스템 개발	2023	한국농업기술진흥원	국립농원과학원
10	핵심기술분야 예비창업자 대상 사업화분석 및 IP고도화 지원을 위한 용역	2023	고려대학교 산학협력단	-
11	반도체/디스플레이/인공지능 기술 융합기술패키징 사업화 용역	2023	서울대학교 산학협력단/ 성균관 대학교 산학협력단	-

교수님들의 창업을 위한 기술 사업화 전문 법인

최근 3년 IT 중심 분야 기술 사업화 IP-R&D 수행 실적(57건, 일부 발체)

No.	과제명	수행연도	관리기관	주관기관(참여기관)
1	자율주행 차량용 레이더 센서 국제 지재권분쟁 대응전략 수립	2020	한국지식재산보호원	(주)에이티코디
2	이동모빌리티(드론) 배송 플랫폼 글로벌 IP 스타기업 IP경영진단구축	2021	인천지식재산센터	(주)파블로항공
3	인공지능 스마트 컨택 센터 IP 나래 프로그램 지원 사업	2021	서울지식재산센터	씨앤에이
4	IP나래 프로그램 지원사업-수면 관련 디지털 치료 솔루션	2022	서울지식재산센터	비알랩
5	국제 지재권분쟁 대응전략 지원사업-AI학습데이터의 효율적 관리와 전처리 자동화를 위한 Data-centric MLOps 기술이 적용된 개인 맞춤형 건강관리를 위한 지능형 디지털 헬스케어 플랫폼	2022	한국지식재산보호원	스타켓
6	국제지재권분쟁 대응전략 지원사업-고령자를 위한 딥러닝 기반의 안저검사 솔루션	2022	한국지식재산보호원	(주)유엠아이옵틱스
7	IP나래 프로그램 지원사업-XR 기기를 이용한 안경교정 솔루션	2022	경기남부 지식재산센터	(주)겔튼
8	IP나래 프로그램 지원사업-AI 적용 문체질서관리 플랫폼 개발	2023	청주상공회의소	주식회사 코드넷
9	IP나래 프로그램 지원사업-AI 기반 심장카메라 솔루션 개발	2023	광주지식재산센터	(주)감성텍
10	국제 지재권분쟁 대응전략 지원사업-AI 기반 인공지능 기반 실내 인테리어 구축 솔루션	2023	한국지식재산보호원	직스테크놀로지
11	전력주파수 고성능 SAW필터 관련 핵심특허추출 및 무효전략 도출	2023	와이솔	와이솔
12	IP나래 프로그램 지원사업-블록체인 기반 전력모니터링 및 탄소포인트 변환 플랫폼	2023	부산지식재산센터	주식회사 딥브레인
13	IP나래 프로그램 지원사업-간편결제를 위한 NFC결제 단말기	2023	서울경제진흥원	터치앤고
14	IP나래 프로그램 지원사업-헬스 홈 디바이스 및 스마트 체중계	2023	(재)경기테크노파크	(주)케이닷코리아
15	IP나래 프로그램 지원사업-비대면 디지털 지능검사 솔루션 개발	2023	부산지식재산센터	주식회사 필굿
16	중소기업 IP바로지원(광주-PCT) - 정신건강 판단 장치 및 방법	2023	광주지식재산센터	(주)감성텍
17	IP나래 프로그램 지원사업-문화재 데이터 마트 콘텐츠	2023	제주상공회의소	주식회사 100케이션

교수님들의 우수 기술(특히) 개발을 위한 IP-R&D 전문 법인

## 02. Why WESOL

---



대학교 업무 중 지식재산권 출원 업무는 최신의 기술을 연구하는 특성상, 기술 난이도가 높은 편이며, 논문으로 게재되는 경우가 많기 때문에 “발명”이라기 보다는 어떠한 “실험 결과” 등의 모습으로 러프하게 제안되는 것이 매우 많음

이 경우, “발명”으로의 각색이 필수적으로 요구되며, 각색에 어느 정도의 노력과 수고를 기울이는지 그리고 담당 변리사의 노하우에 따라 완성된 발명의 품질까지 상이해질 수 있음. 어느 변리사도 대학교에서 제안된 발명의 특허 출원을 처리할 수는 있으나, 모든 변리사가 우수하게 처리할 수 있는 것은 아닌바, 투입하는 노력과 수고가 다르기 때문. 이는 기술사업화 업무 역시 마찬가지

당소 모든 변리사들은 서울대학교의 특허 출원과 선행기술조사(기술사업화 포함) 업무에 있어서 최고의 조력자가 이자 동반자가 되기 위한 **뜨거운 열정**을 보유하고 있으며, 전담대리인으로 선정된 지금, **현실에 안주하지 않고 끊임없는 노력과 수고**를 쏟을 준비가 되어 있음. 스스로를 **자아성찰(自我省察)**하여 나날이 발전하는 전담대리인의 모습을 보여드릴 것을 약속 드림

**“말겨만 주십시오. 교수님들의 연구와 기술 창업/사업화에 도움을 드릴 수 있도록 최선의 노력을 다하겠습니다”**



Thank you

감사합니다

M [kimky@wspat.com](mailto:kimky@wspat.com)

P +82.2.2039.7610

F +82.2.2039.7609

A #A314, 167, Songpa-daero, Songpa-gu, Seoul, Korea

S [www.wspat.com](http://www.wspat.com)